



Vernier - 1393 m2 en attique - Immeuble IKEA

Vernier

Loyer net : CHF 32'503.-

Présentation

En attique du bâtiment d'IKEA, situé route de pré-Bois, construit en 2010, une belle surface d'environ 1'393m², offre une vue panoramique.

La zone de Vernier est un secteur qui combine parfaitement accessibilité, dynamisme et commerces. L'emplacement est un choix stratégique pour les entreprises cherchant à s'implanter dans un environnement bien desservi et en plein développement.

Situé au dernier étage, ce plateau bénéficie d'une luminosité optimale grâce à ses nombreuses ouvertures. Les locaux donnent aussi plusieurs accès à une terrasse entièrement aménagée et végétalisée.

Caractéristiques :

- Plateau de 5000m² de surface administrative, divisible dès 1'310m² selon vos besoins et projets
- Quatre grands groupes sanitaires
- Emplacement stratégique à proximité des axes de transport et de l'aéroport
- Accessibilité aisée en transports en commun et en voiture, grand parking public pour votre clientèle disponible
- Espaces modulables pour s'adapter à vos activités professionnelles
- Livraison Plug&Play, aménagement/ameublement possible
- Bail courte durée possible
- Disponibilité à convenir.

Avantages :

- Locaux Plug & Play
- Possibilité d'aménagement flexible selon les exigences du locataire
- Bureaux prêts à l'emploi avec mobilier Ikea pour des durées flexibles
- Durée du bail minimum 2 ans
- Luminosité optimale
- Entée de l'immeuble rénovée, locaux rafraichis et aménagement de la cours

Accessibilité:

- Accès immédiats aux Autoroutes
- Transport Public lignes de bus 23, 28,53,57 et trams 14,15, 17, 18
- L'accès à l'aéroport de Genève, qui est situé à seulement 5 minutes en voiture, renforce encore l'attractivité de ce secteur pour les entreprises internationales.

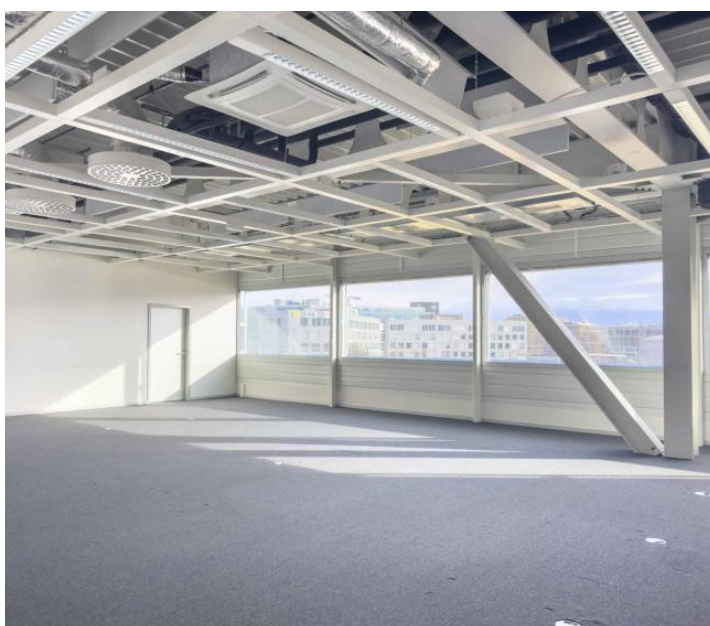
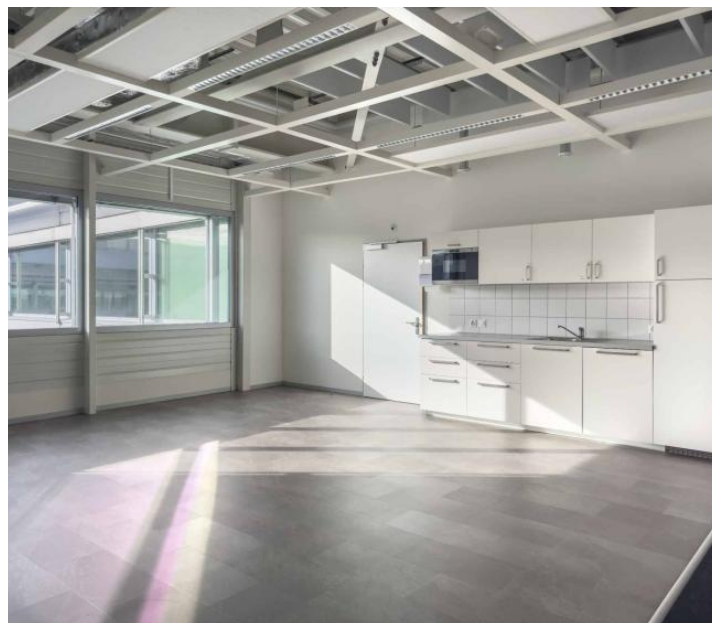
1393.00 m²

Surface

1.00

Pièces

Galerie



Informations techniques

Transaction

Type	Bureau
Référence	L51798
Charges	N.C
Disponibilité	À convenir

Surfaces

Pièces	1
Surface habitable	1393 m ²
Surface du terrain	5000 m ²

Bâtiment

Nombre d'étages	1
Étage	99
