



Surfaces Industrielles modernes de plain-pied à Vernier

Vernier

Prix de vente : CHF 3'100'000.-

Présentation

Profitez de cette opportunité unique d'acquérir 3 surfaces industrielles d'environ 160 m² chacune, idéalement situées dans la zone industrielle de Vernier, à deux pas des grands axes routiers et de l'autoroute.

Caractéristiques principales :

- Superficie : Environ 160 m² par lot, avec possibilité d'achat individuel ou combiné pour une plus grande modularité.
- Hauteur sous plafond : Plus de 7 mètres, parfait pour maximiser l'espace ou installer des équipements spécifiques.
- Accès : Chaque surface est de plain-pied et équipée d'une porte sectionnelle, facilitant l'entrée des véhicules et du matériel.
- Équipements : Toilettes privatives dans chaque lot et attente pour l'installation d'une kitchenette.
- Bâtiment de haute performance énergétique :

Année de construction : 2020-2022, conçu selon les normes modernes.

Efficacité énergétique : Dernières certifications pour une optimisation des coûts et un impact environnemental réduit.

Chauffage : Système par panneaux rayonnants, offrant un confort homogène.

Un emplacement stratégique :

Situé dans une zone industrielle dynamique, le bâtiment bénéficie d'un accès direct aux principaux axes et d'une excellente connectivité, idéal pour les activités industrielles, artisanales ou logistiques.

Points forts :

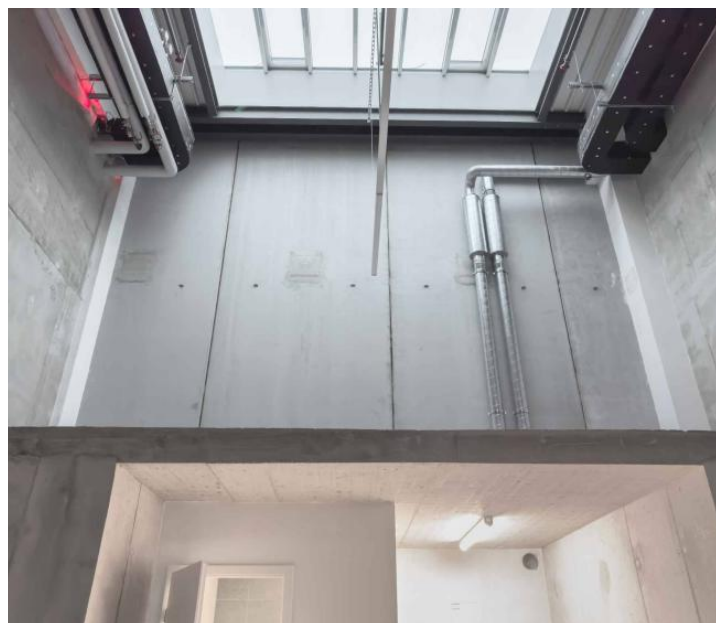
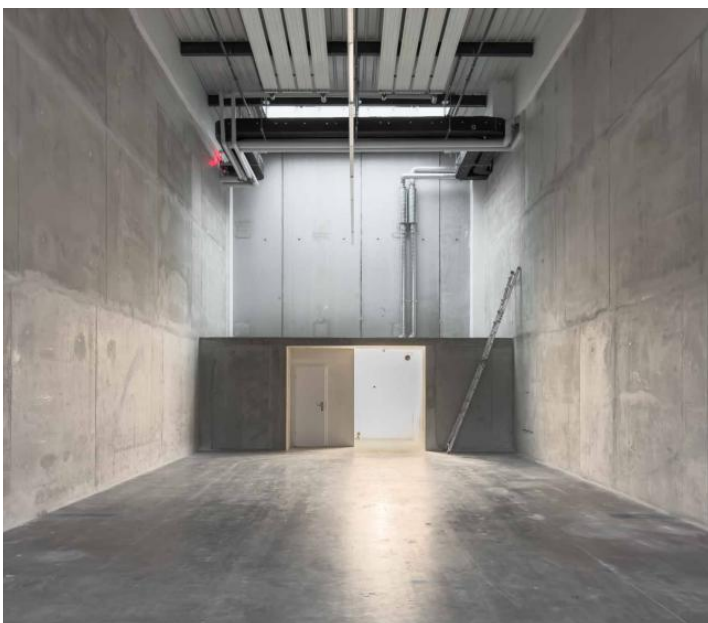
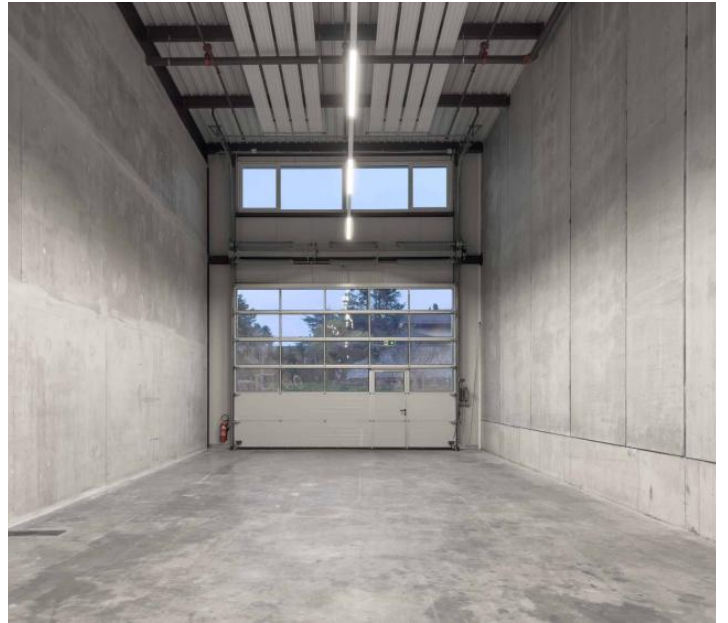
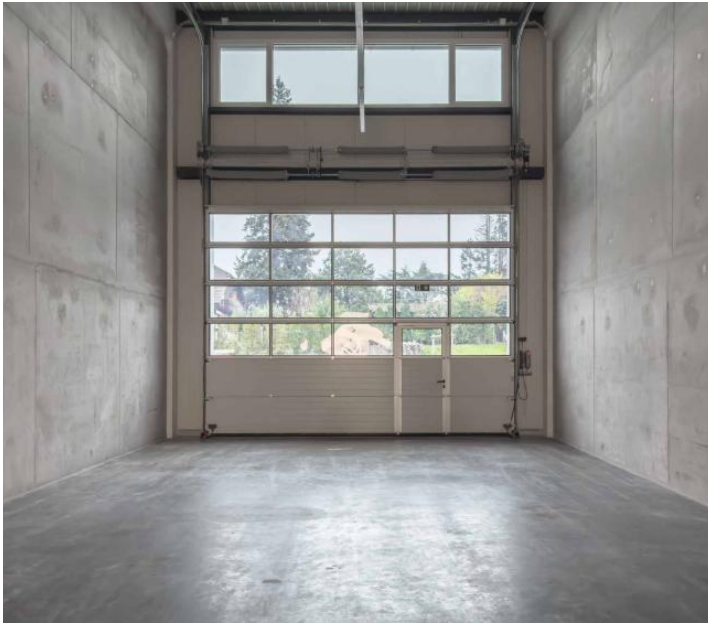
- Espaces adaptables à vos besoins, avec possibilité de relier les lots.
- Construction récente, prête à l'emploi.
- Opportunité rare dans un secteur recherché.

4 places de parking, à CHF 32'000.- l'unité sont en sus.

Contactez-nous dès aujourd'hui pour plus d'informations ou pour organiser une visite. Investissez dans un bien qui allie modernité, performance, et emplacement stratégique !

320.00 m²
Surface

Galerie



Informations techniques

Transaction

Type	Atelier
Référence	61517
Disponibilité	De suite

Surfaces

Surface habitable	320 m²
Surface du terrain	3551 m²

Bâtiment

Nombre d'étages	1
-----------------	----------
