



Atelier lumineux de 365 m² à Meyrin

Meyrin

Loyer net : CHF 6'200.-

Présentation

Situé idéalement au Chemin du Grand-Puits 40 à Meyrin, cet atelier spacieux de 365 m² bénéficie d'une belle luminosité naturelle, grâce à de larges ouvertures. Positionné au premier étage d'un bâtiment fonctionnel, il offre un accès direct et pratique via un monte-charge, facilitant ainsi la logistique et la manutention.

La surface, actuellement en cours de rafraîchissement, sera livrée prête à accueillir diverses activités professionnelles ou artisanales. L'espace est doté d'aménagements pratiques comprenant des sanitaires, une douche ainsi qu'une cafétéria, offrant ainsi un environnement de travail confortable et convivial.

Points forts :

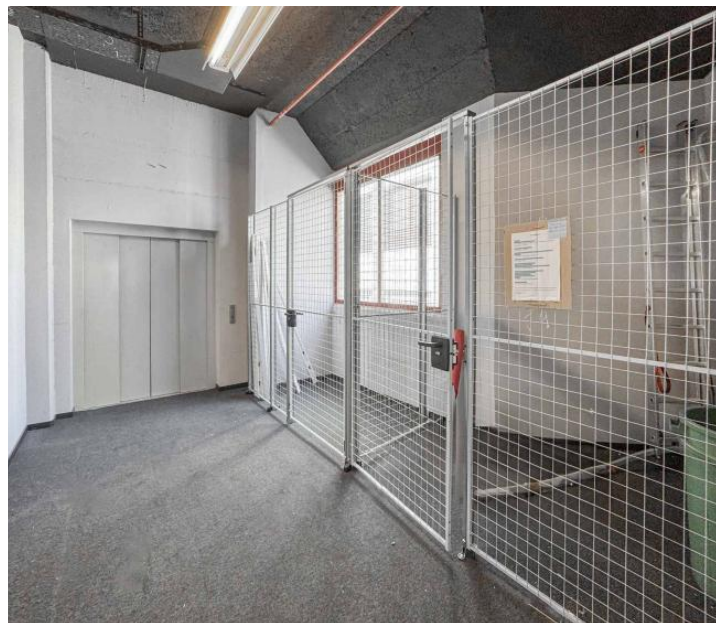
- Surface généreuse de 365 m²
- Accès direct via monte-charge
- Très lumineux grâce aux grandes fenêtres
- Sanitaires, douche et cafétéria sur place
- Travaux de rafraîchissement en cours

Cet atelier polyvalent est idéal pour des entreprises cherchant un emplacement stratégique proche des principaux axes routiers et des commodités de Meyrin.

N'attendez plus, contactez-nous pour organiser une visite et projetez votre activité dans ce lieu inspirant !

365.00 m²
Surface

Galerie



Informations techniques

Transaction

Type	Atelier
Référence	L66424
Charges	N.C
Disponibilité	À convenir

Surfaces

Surface habitable	365 m ²
-------------------	--------------------

Bâtiment

Nombre d'étages	1
Étage	1
