

Emplacement stratégique : arcade de 100m² en plein cœur d'une zone passante

Genève

Loyer net : CHF 3'878.-

Présentation

Située au cœur d'un quartier dynamique, à proximité immédiate de la Rue du Mont-Blanc et de la zone piétonne menant à la galerie marchande de la gare Cornavin, cette arcade commerciale bénéficie d'un emplacement stratégique sur un axe très fréquenté, entouré de nombreux commerces.

Caractéristiques du bien :

Surface totale : 100 m² livrée brute, répartie sur deux niveaux

Rez-de-chaussée traversant de 35 m², très belle visibilité, avec 2 entrées indépendantes (Rue de Berne et Rue de la Chaponnière), facilitant l'accès client et la logistique.

1er étage : 65 m² accessibles par un escalier intérieur – idéal pour espace de vente complémentaire ou bureau

Modularité possible : le 1er étage peut être réaménagé jusqu'à 135 m² au total avec accès par ascenseur.

Arcade livrée brute, pour un aménagement adapté au preneur.

Les atouts de l'emplacement :

Quartier vivant et passant, avec une forte fréquentation piétonne

Proximité immédiate de nombreux commerces, restaurants, cafés, hôtels et services

À seulement 3 minutes à pied de la Gare Cornavin : parfait pour la clientèle et les collaborateurs

Excellente desserte en transports en commun, reliant rapidement le centre-ville, les Nations et Plainpalais

Stationnement à proximité :

Parking Cornavin (Rue de Montbrillant)

Parking des Alpes (Rue Sigismond-Thalberg)

Zones de dépose-minute dans le quartier

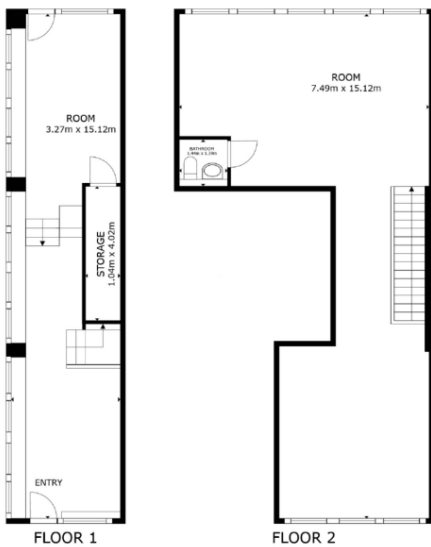
Destination idéale pour :

Commerce de détail, agence de services, showroom, centre de soins, galerie, etc.

Activités de restauration non autorisées.

100.00 m²
Surface

Galerie



GROSS INTERNAL AREA
FLOOR 1: 49.4 m² FLOOR 2: 75.3 m²
TOTAL: 124.7 m²



Informations techniques

Transaction

Type	Arcade
Référence	L66582
Charges	CHF 650.-
Disponibilité	De suite

Surfaces

Surface habitable	100 m ²
-------------------	--------------------

Bâtiment

Nombre d'étages	2
-----------------	---
