

Espace Innovant au Cœur de Lausanne - Idéal pour Laboratoires, Cleantech & Industrie Légère

Lausanne

Loyer net : CHF 28'200.-

Présentation

Espace Innovant de 1'262 m² au Cœur de Lausanne - Idéal pour Laboratoires, Cleantech & Industrie Légère

Idéalement situé dans le quartier le plus dynamique de Lausanne.

Mobilité douce, facilement accessible par les transports publics

Restaurant dans l'immeuble

Architecture modulable, aménagements au gré du locataire

Locaux très lumineux offrant une grande hauteur sous plafond

Infrastructure moderne avec faux plancher technique

Forte puissance électrique

Fibre optique disponible

Accès logistique facile avec quai de chargement et grand monte-charge industriel

Nombreuses places de parc

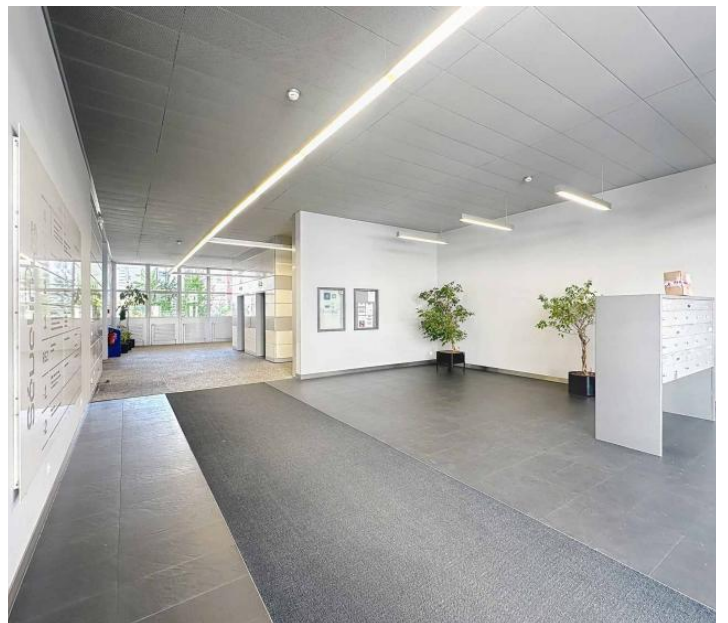
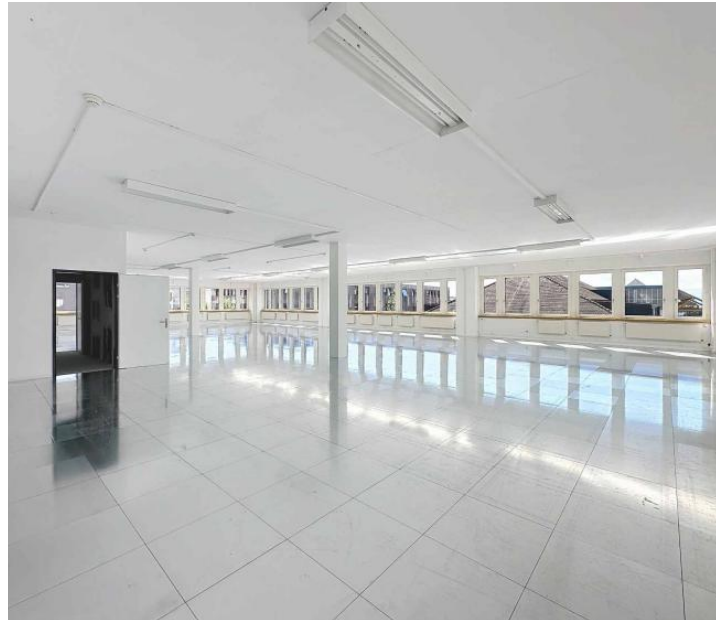
Disponibilité immédiate

Loyer : CHF 260.-/m²/an HC.

1262.00 m²

Surface

Galerie



Informations techniques

Transaction

Type	Atelier
Référence	L66749
Disponibilité	De suite

Surfaces

Surface habitable	1262 m²
-------------------	---------------------------

Bâtiment

Nombre d'étages	1
Étage	2
