



## Magnifique arcade de 170 m<sup>2</sup> – Atrium Park, Meyrin

Meyrin

**Loyer net : CHF 5'555.-**

# Présentation

---

Nous vous proposons une surface commerciale de 170 m<sup>2</sup>, idéalement située dans le bâtiment Atrium Park, Rue de la Bergères 3 à Meyrin.

Caractéristiques principales :

- Arcade entièrement aménagée, prête à l'emploi
- Emplacement d'angle offrant une excellente visibilité
- Grandes baies vitrées garantissant une luminosité optimale
- Desk d'accueil intégré
- Deux sanitaires modernes
- Bel espace ouvert facilement modulable

Atouts de l'emplacement :

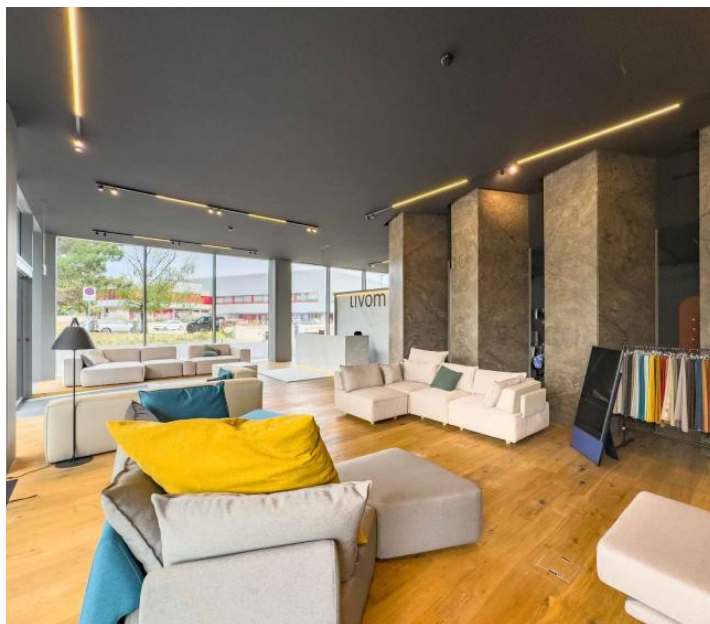
- Excellente exposition et grande luminosité
- Environnement attractif, à proximité de nombreuses activités
- Très bonne desserte par les transports publics et proche de l'aéroport

Une opportunité rare à Meyrin pour développer vos activités dans un cadre dynamique et stratégique.

Pour plus d'informations ou organiser une visite, n'hésitez pas à nous contacter.

**170.00 m<sup>2</sup>**  
Surface

# Galerie



## Informations techniques

---

### Transaction

---

Type	Arcade
Référence	L67169
Charges	CHF 496.-
Disponibilité	À convenir

---

### Surfaces

---

Surface habitable	170 m <sup>2</sup>
-------------------	--------------------

---

### Bâtiment

---

Nombre d'étages	1
-----------------	---

---