

# Bureaux Plug & Play à louer – Secteur Aéroport

Cointrin

**Loyer net : CHF 7'802.-**

# Présentation

---

L'immeuble Pré-Bois Building (PBB) bénéficie d'un emplacement stratégique et propose des surfaces de bureaux modernes dans un immeuble labellisé HPE.

Développé sur 5 niveaux totalisant 2'700 m<sup>2</sup>, l'immeuble offre des espaces lumineux grâce à de larges baies vitrées, entièrement modulables selon vos besoins, avec participation du bailleur aux aménagements.

La surface proposée, située au 2ème étage, de 302 m<sup>2</sup>, est livrée entièrement aménagée et équipée en Plug & Play selon plan en annexe.

Le plateau bénéficie d'un aménagement complet comprenant des espaces de travail fonctionnels et modernes, un faux plancher technique, un système d'air rafraîchi ainsi qu'un mobilier et des équipements permettant une installation immédiate dans d'excellentes conditions de confort.

Une terrasse privative complète l'offre, idéale pour les moments de pause.

L'accessibilité est optimale :

\* Arrêt de bus « Grand-Hangar » au pied de l'immeuble

\* Lignes de tram à 1 minute à pied

De nombreux services sont disponibles à proximité immédiate, ainsi qu'un restaurant au sein du bâtiment.

Annexes :

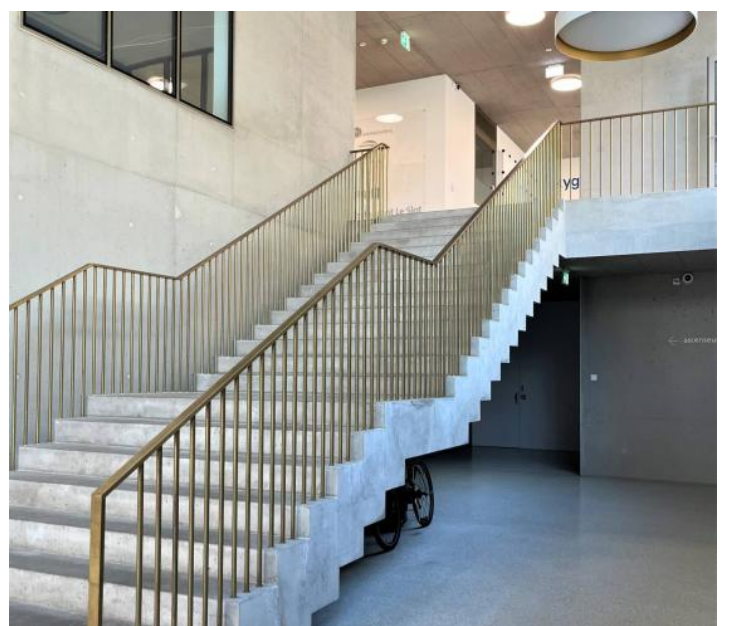
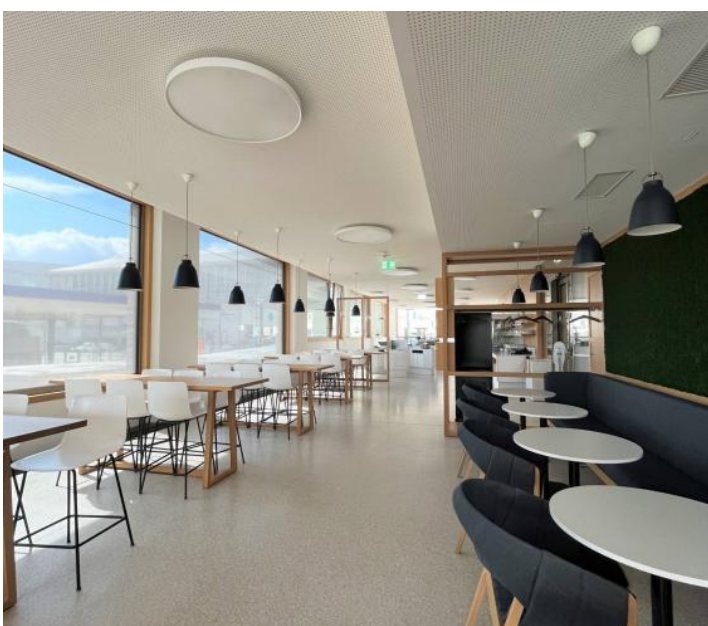
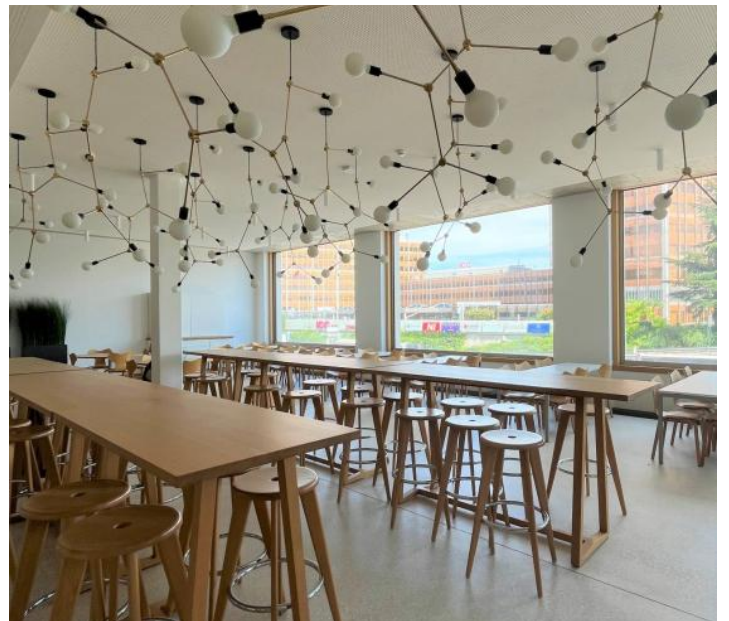
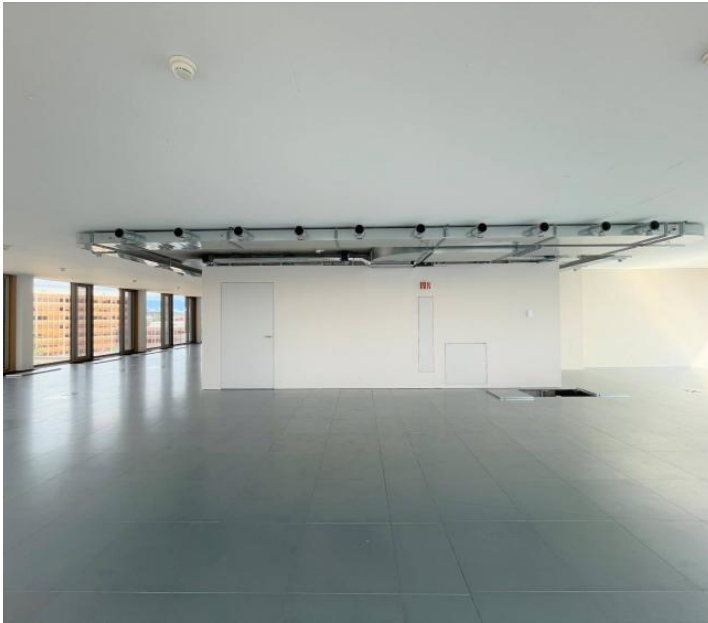
\* Parkings en sous-sol : CHF 250.-/place/mois HT

\* Dépôts (10 à 12 m<sup>2</sup>) : CHF 125.-/m<sup>2</sup>/an HT/HC

Desservi par les bus 23, 28, 53, 56, 57 et les trams 14, 15, 17, 18.

**302.00 m<sup>2</sup>**  
Surface

# Galerie



## Informations techniques

---

### Transaction

---

Type	Bureau
Référence	L67302
Charges	CHF 1'155.-
Disponibilité	De suite

---

### Surfaces

---

Surface habitable	302 m <sup>2</sup>
Nombre de caves	1

---

### Bâtiment

---

Nombre d'étages	1
Étage	2

---