

Vernier - Surface de 903 m² en attique - Immeuble IKEA

Vernier

Loyer net : CHF 21'070.-

Présentation

En attique du bâtiment d'IKEA, situé route de pré-Bois, construit en 2010, une belle surface de 903m² , offre une vue panoramique.

La zone de Vernier est un secteur qui combine parfaitement accessibilité, dynamisme et commerces. L'emplacement est un choix stratégique pour les entreprises cherchant à s'implanter dans un environnement bien desservi et en plein développement.

Situé au dernier étage, ce plateau bénéficie d'une luminosité optimale grâce à ses nombreuses ouvertures. Les locaux donnent aussi plusieurs accès à une terrasse entièrement aménagée qui sera végétalisée.

Caractéristiques :

- Emplacement stratégique à proximité des axes de transport et de l'aéroport
- Accessibilité aisée en transports en commun et en voiture, grand parking public pour votre clientèle disponible
- Livraison rénover, aménagée et meublée

Avantages :

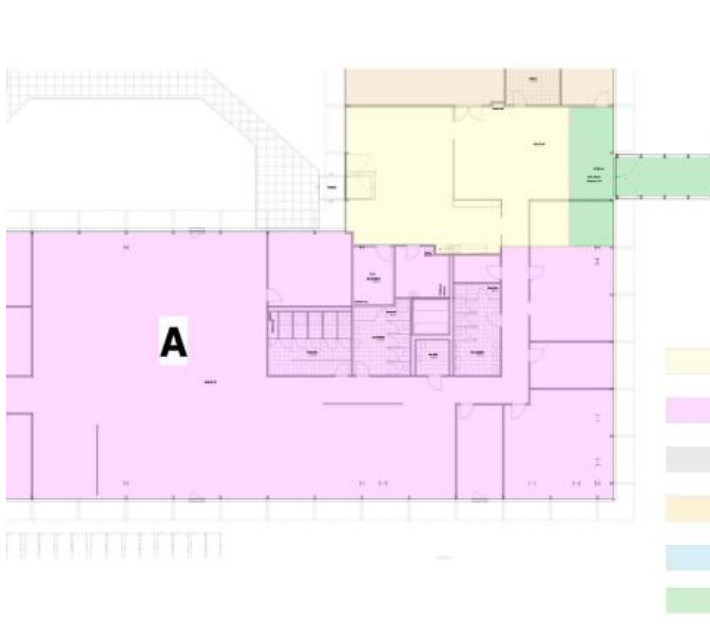
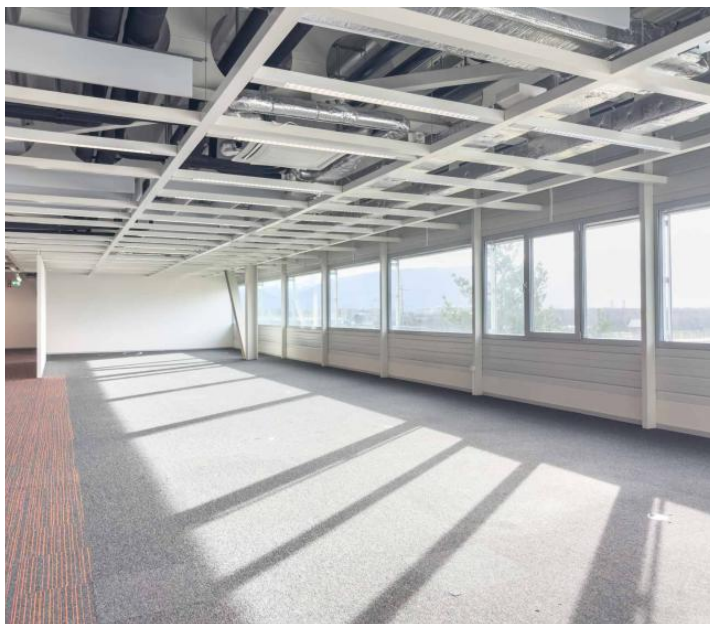
- Bureaux prêts à l'emploi avec mobilier Ikea pour des durées flexibles
- Durée du bail de courte durée (2 ou 3 ans maximum)
- Luminosité optimale
- Entrée par le jardin.

Accessibilité:

- Accès immédiats aux Autoroutes
- Transport Public lignes de bus 23, 28,53,57 et trams 14,15, 17, 18
- L'accès à l'aéroport de Genève, qui est situé à seulement 5 minutes en voiture, renforce encore l'attractivité de ce secteur pour les entreprises internationales.

903.00 m²
Surface

Galerie



Informations techniques

Transaction

Type	Bureau
Référence	L67781
Charges	N.C
Disponibilité	De suite

Surfaces

Surface habitable	903 m²
-------------------	--------------------------

Bâtiment

Nombre d'étages	1
Étage	99
