



Atelier de 92 m² au rez supérieur Zone FTI

Meyrin

Loyer net : CHF 1'840.-

Présentation

Le bâtiment est situé au centre de la zone industrielle et artisanale de Meyrin Satigny, à proximité de l'autoroute A1, de la gare de Satigny et de l'aéroport de Genève.

L'immeuble est en bon état, l'accueil a été rénové récemment. Le bâtiment dispose d'un monte-charge et un ascenseur qui desservent les étages. Il est équipé d'un système de badge, sprinklers et caméra de surveillance. Service de conciergerie à disposition.

La surface se trouve au rez-supérieur. Elle est très lumineuse et modulable. Elle est composée d'un grand open space, un espace laboratoire. Elle dispose des installations électriques qui sont intégrées en périphérie. L'ascenseur et le monte charge accèdent directement aux parking et aux dépôts. Idéalement adaptée à une activité qui est éligible avec la zone, relevant du domaine industriel, tel que l'industrie pharmaceutique, biotechnologique, horlogère, informatique,

Possibilité de louer des places de parking en sous-sol. Prix de place de parking: CHF 200.- /pl /mois.

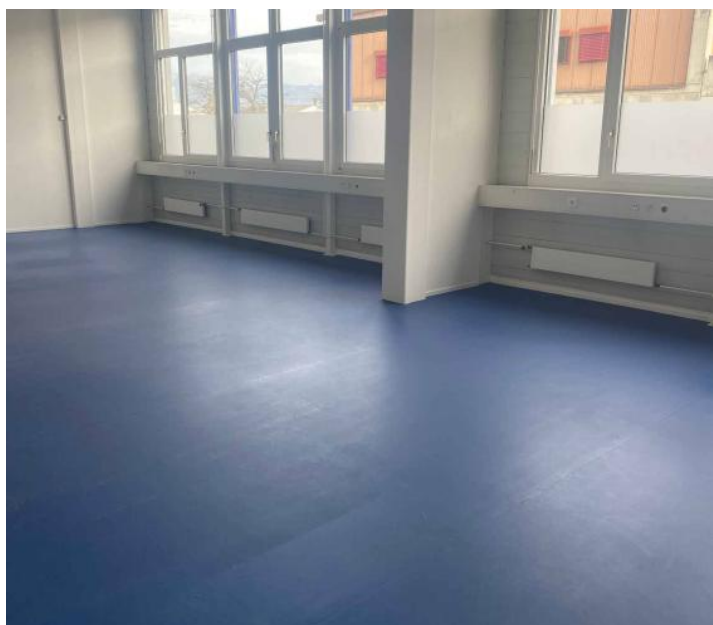
Parking visiteur à l'extérieur.

Adresse : Rue du Pré-Bouvier 7, CH-1242 Meyrin

92.00 m²
Surface

1.00
Pièces

Galerie



Informations techniques

Transaction

Type	Atelier
Référence	L67858
Charges	CHF 345.-
Disponibilité	De suite

Surfaces

Pièces	1
Surface habitable	92 m ²

Bâtiment

Nombre d'étages	1
Étage	0.01
