

# Bureaux de 110m<sup>2</sup> - proche Gare

Genève

**Loyer net : CHF 3'300.-**

# Présentation

---

Nous vous proposons un espace de bureaux de 110 m<sup>2</sup> situé au rez-de-chaussée d'un immeuble d'habitation, idéalement placé au 12, rue de Lyon, à seulement 9 minutes à pied de la Gare Cornavin.

Le quartier est dynamique, proche du centre-ville et bénéficie d'un environnement agréable et commerçant, avec une très bonne accessibilité grâce aux nombreuses lignes TPG situées à seulement 210 m (14, 15, 17, 18, 3, A2).

Composition de l'espace :

3 bureaux

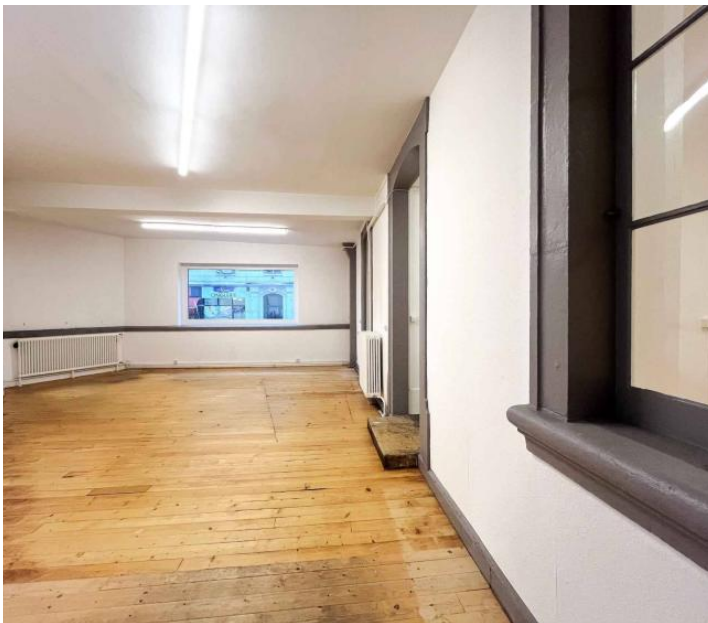
un open-space

1 sanitaire sur le palier.

Cet espace fonctionnel, bien desservi est parfaitement adapté pour des activités multi-médicales telles que kinésithérapie, orthophonie, psychologie, et autres professions paramédicales, mais aussi pour toutes activités administrative.

**110.00 m<sup>2</sup>**  
Surface

# Galerie



## Informations techniques

---

### Transaction

---

Type	Bureau
Référence	L67940
Charges	CHF 415.-
Disponibilité	À convenir

---

### Surfaces

---

Surface habitable	110 m <sup>2</sup>
-------------------	--------------------

---

### Bâtiment

---

Nombre d'étages	1
-----------------	---

---