



AlpesOne - Bureaux premium au centre de Genève

Genève

Loyer net : CHF 1.-

Présentation

Situé sur la prestigieuse Place des Alpes, alpesOne allie élégance patrimoniale et design contemporain. Cet ensemble unique offre des espaces de travail haut de gamme, pensés pour répondre aux exigences des entreprises modernes.

Points forts du bâtiment:

- Adresse emblématique au cœur d'un quartier stratégique
- Architecture remarquable, mêlant pierre et verre
- Bureaux lumineux et facilement aménageables
- Concept énergétique durable, alimenté par l'énergie renouvelable du lac
- Certification BREEAM IN USE visée après travaux
- Entrée prestigieuse, auditorium, salles de conférence
- Attique privatif avec terrasse panoramique et cafétéria
- Vue imprenable sur le lac Léman et les Alpes
- Des surfaces flexibles et modulables

AlpesOne propose plus de 9'269 m² de bureaux répartis au sein de deux bâtiments intégrés :

Bâtiment A – Historique:

- Bureaux semi-ouverts
- Salons de prestige
- Éléments boisés et charme patrimonial
- Espaces de direction au caractère unique

Bâtiment B – Contemporain:

- Grands plateaux ouverts
- Organisation autour d'un puits de lumière central
- Excellente luminosité naturelle jusque dans le cœur du bâtiment

Plusieurs niveaux de sous-sol disponibles (salles de conférence / dépôts)

- Accessibilité exceptionnelle
- À 5 minutes à pied de la gare Cornavin
- Nombreuses lignes de tram & bus à proximité immédiate
- Parking public à quelques mètres

Aéroport international de Genève accessible en 15 min (train ou voiture)

Cette connectivité optimale facilite les déplacements de vos équipes et de votre clientèle.

Un environnement dynamique et agréable

Le quartier offre une qualité de vie rare au centre-ville, avec :

Restaurants, cafés et commerces

Espaces verts

Accès direct aux rives du lac Léman

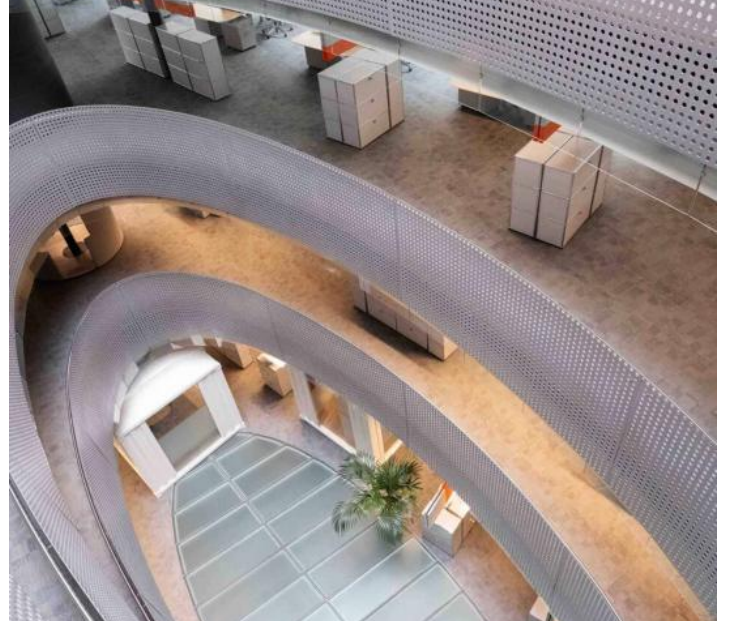
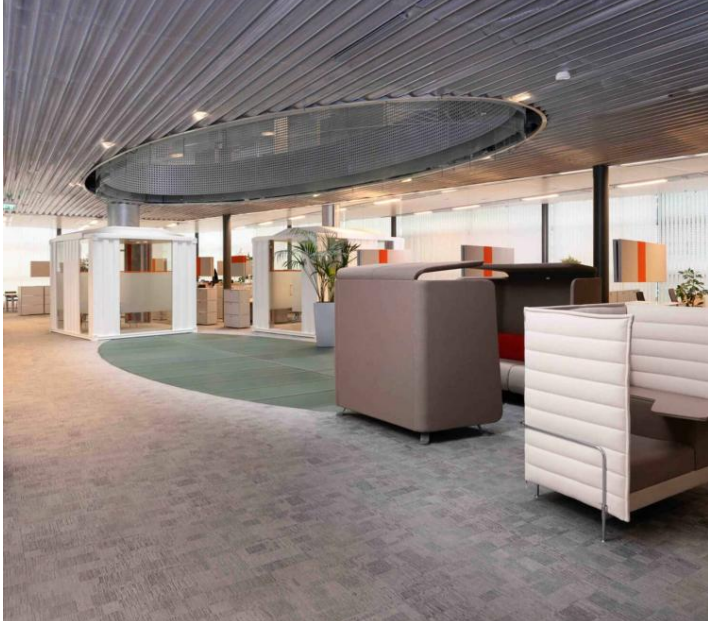
Un cadre idéal pour favoriser le bien-être au travail et soutenir l'attractivité de votre entreprise.

Visitez le site web : <https://alpesone.ch/>

9269.00 m²

Surface

Galerie



Informations techniques

Transaction

Type	Bureau
Référence	L67985
Disponibilité	À convenir

Surfaces

Surface habitable	9269 m ²
-------------------	---------------------

Bâtiment

Nombre d'étages	5
-----------------	---
