

# Arcade de 499 m<sup>2</sup> - Projet neuf aux Acacias

Les Acacias

**Loyer net : CHF 20'792.-**

# Présentation

---

Emplacement stratégique au cœur d'un quartier en plein essor - Opportunité unique à saisir

Idéalement situé au cœur du quartier des Acacias, en pleine expansion et particulièrement animé, ce projet bénéficie d'un environnement privilégié à proximité immédiate de la plaine de Plainpalais, de Carouge, de l'Université de Genève et du centre-ville.

Un projet neuf d'envergure, cet immeuble neuf, certifié Minergie, accueille plus de 320 logements ainsi que 12 arcades commerciales. Les arcades bénéficient d'une visibilité exceptionnelle sur deux axes distincts :

Voici les arcades destinées au commerce, visibles depuis la très fréquentée route des Acacias :

Arcade de 158 m<sup>2</sup>

Arcade de 185 m<sup>2</sup>

Arcade de 199 m<sup>2</sup>

Arcade de 233 m<sup>2</sup>

Arcade de 347 m<sup>2</sup> (divisible)

Arcade de 499 m<sup>2</sup> (divisible)

Des enseignes comme Migros et une pharmacie ont déjà confirmé leur implantation, renforçant l'attractivité du site.

Deux arcades dédiées à la restauration, situées sur la rue du Lièvre, avec terrasses extérieures sont également disponibles de 367 m<sup>2</sup> et de 322 m<sup>2</sup>.

L'immeuble est parfaitement desservi par les lignes de tram 12, 15 et 17, reliant directement le centre-ville, Annemasse et la gare Cornavin. De nombreuses places de parking visiteurs sont également disponibles dans l'immeuble.

Les surfaces sont modulables, offrant une grande flexibilité pour l'aménagement selon vos besoins. Les sanitaires, le chauffage ainsi qu'un monobloc de ventilation (pour les arcades restaurant) sont déjà installés.

Les arcades dédiées à la restauration sont idéales pour un restaurant, une boulangerie ou tout autre concept alimentaire, et bénéficient d'espaces terrasse attractifs.

Livraison prévue fin 2026

Pour plus d'informations, consultez le site : <https://www.les-acacias.ch/projet>

Visite virtuelle : <https://www.les-acacias.ch/p7153-arcades-commerciales.html>

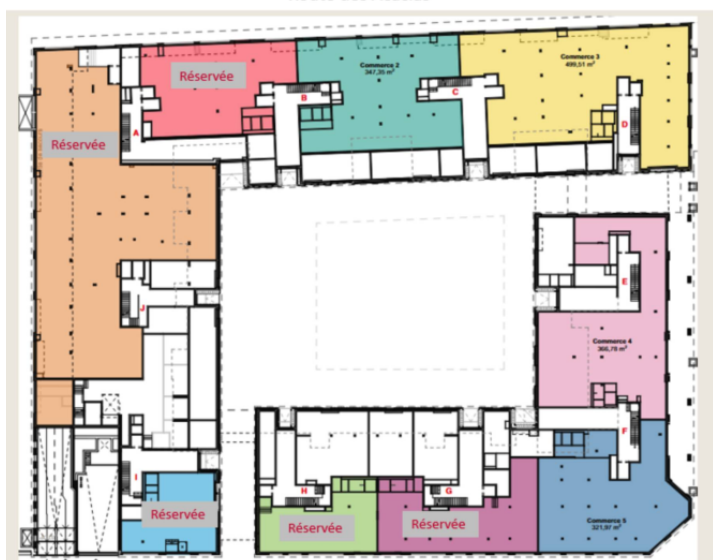
**499.00 m<sup>2</sup>**

Surface

# Galerie



Route des Acacias



Rue Gustave Revillod

## Informations techniques

---

### Transaction

---

Type	Arcade
Référence	L68085
Charges	CHF 3'743.-
Disponibilité	À convenir

---

### Surfaces

---

Surface habitable	499 m <sup>2</sup>
-------------------	--------------------

---

### Bâtiment

---

Nombre d'étages	1
-----------------	---

---