



Bureaux de 66 m² - lumineux à proximité de l'aéroport et de la Place des Nations

Le Grand-Saconnex

Loyer net : CHF 1'815.-

Présentation

Bureaux situés dans un immeuble calme, à quelques minutes en voiture de la Place des Nations et avec un accès direct à l'autoroute A1, cet espace professionnel propose plusieurs surfaces à louer.

Plusieurs surfaces sont disponibles :

Au 1er étage 481m² divisible comme suit : 240m² - 164m² - 78m² ou 66m²

Au dernier étage 273m² divisible comme suit : 114m² et 152m².

Les surfaces sont toutes composées comme suit :

Accès par ascenseur

Bureaux individuels et grand open-space

Coin kitchenette

Sanitaires

Chemin de câble

Air rafraichie

Stationnement :

Parking en sous-sol avec places disponibles à la location

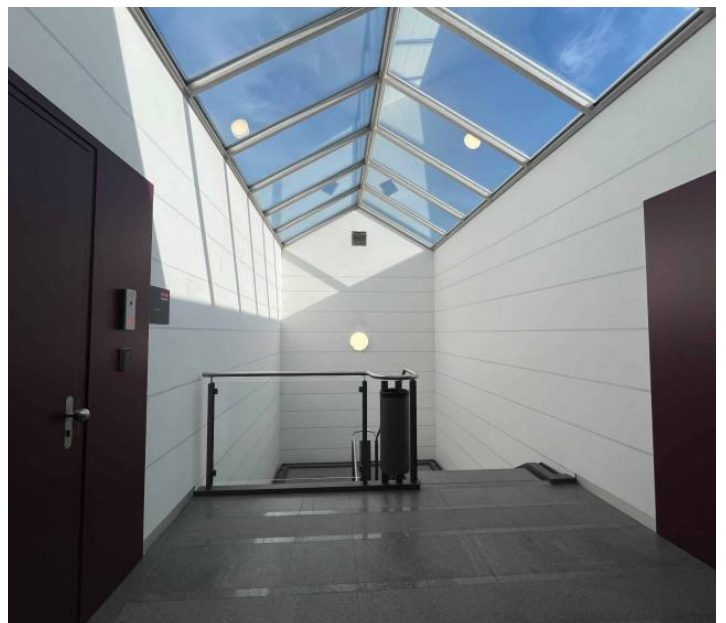
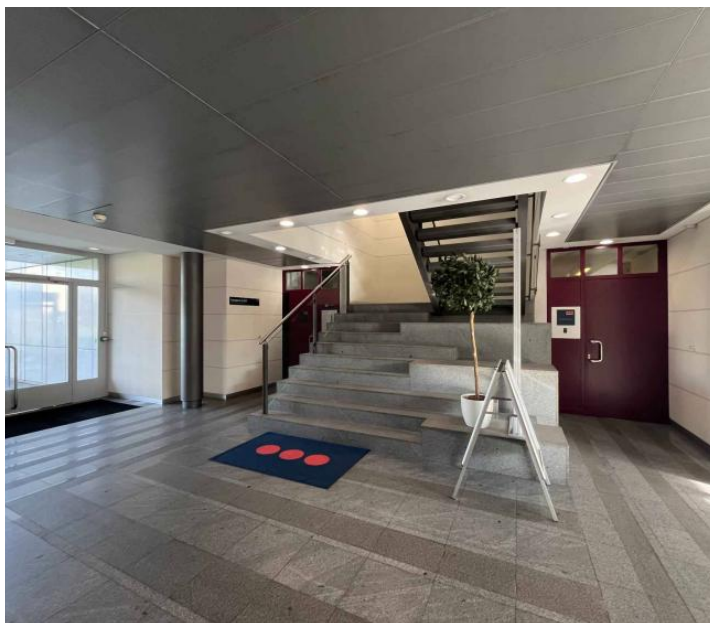
Quelques places visiteurs également disponibles

Espace idéal pour des entreprises recherchant un cadre calme, lumineux et facilement accessible, avec une flexibilité d'aménagement selon leurs besoins.

66.00 m²

Surface

Galerie



Informations techniques

Transaction

Type	Bureau
Référence	L68121
Charges	CHF 275.-
Disponibilité	À convenir

Surfaces

Surface habitable	66 m ²
-------------------	-------------------

Bâtiment

Nombre d'étages	1
Étage	1
