



Bureaux aménagés et meublés - bail flexible ! Plainpalais

Genève

Loyer net : CHF 6'650.-

Présentation

Situé à proximité immédiate de la plaine de Plainpalais et du centre-ville de Genève, cet immeuble bénéficie d'un emplacement stratégique et central. Il est parfaitement desservi par les transports publics TPG, avec les trams 12 et 15 ainsi que les bus 1, 2, 3, 7 et 10 à quelques pas. De nombreux commerces, restaurants et services se trouvent également à proximité immédiate.

L'immeuble dispose d'une entrée récemment rénovée, élégante et sécurisée, ainsi que de deux ascenseurs. En sous-sol, vous bénéficiez avec supplément de vestiaires avec douches, de places pour vélos.

La surface de 140 m² est proposée à la sous-location avec un bail flexible d'une durée d'un an minimum à sept ans maximum.

Les locaux, entièrement rénovés, sont loués meublés et comprennent un service de réception, le nettoyage des espaces, ainsi que l'accès partagé à deux salles de réunion, en complément de votre espace privé. Les locaux bénéficient de l'air rafraîchi.

L'espace se compose comme suit :

Deux open spaces pouvant accueillir jusqu'à 16 postes de travail au total

Un bureau fermé

Un espace économat

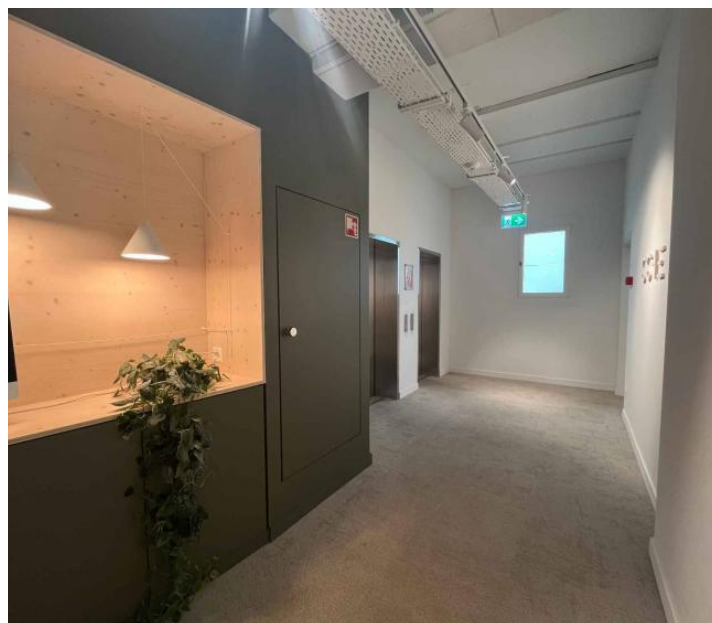
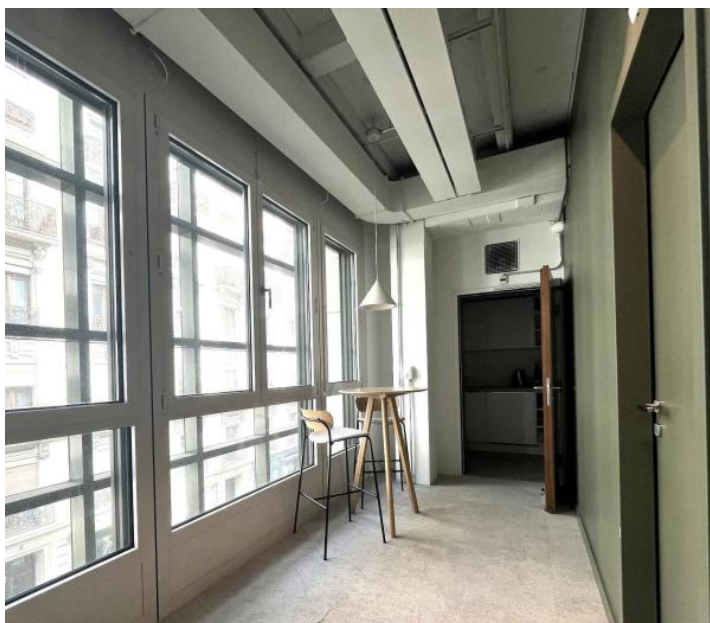
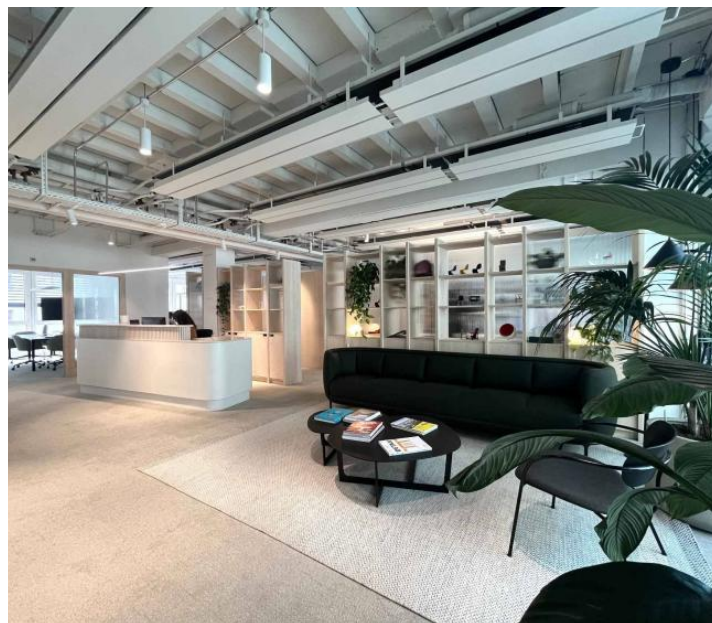
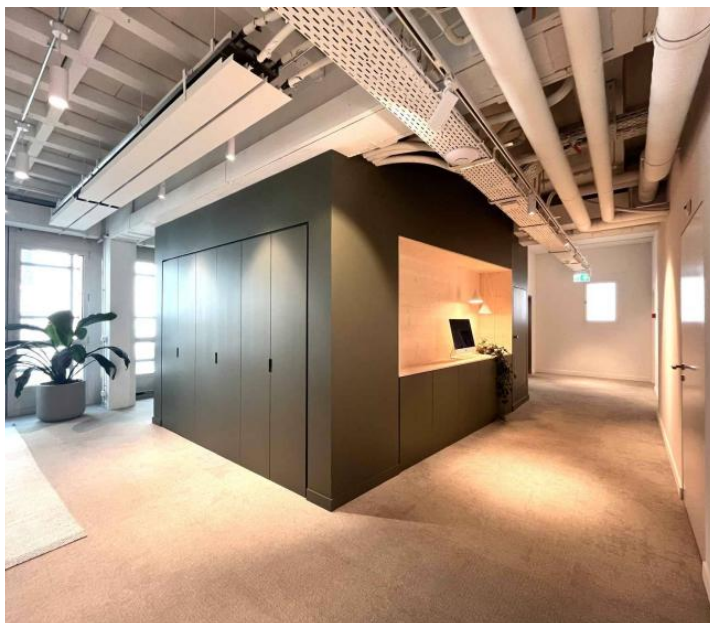
Un bloc sanitaire

Une kitchenette

En option, possibilité de louer un espace de stockage de 23 m² en sous-sol ainsi qu'un vestiaire avec douches.

140.00 m²
Surface

Galerie



Informations techniques

Transaction

Type	Bureau
Référence	L68419
Charges	CHF 583.-
Disponibilité	À convenir

Surfaces

Surface habitable	140 m ²
-------------------	--------------------

Bâtiment

Nombre d'étages	5
Étage	2
