



## Bureaux d'exception de 414m<sup>2</sup> au cœur du Quartier de l'Étang

Châtelaine

**Loyer net : CHF 11'730.-**

# Présentation

---

Situé au cœur du Quartier de l'Étang, pôle économique dynamique et durable, Le Belvédère s'impose comme le bâtiment le plus prestigieux du site. Il accueille notamment le siège de la banque Rothschild, confirmant son positionnement institutionnel et premium.

Nous proposons à la location une surface de bureaux d'environ 1'600 m<sup>2</sup>, entièrement divisible, offrant une grande flexibilité d'implantation et des prestations de haut standing.

Surfaces disponibles :

- Surface A : 414 m<sup>2</sup>
- Surface B : 246 m<sup>2</sup>
- Surface C : 440 m<sup>2</sup>
- Surface D : 468 m<sup>2</sup>

Les surfaces peuvent être louées individuellement ou regroupées, selon les besoins de l'utilisateur.

Prestations :

- Surfaces livrées brutes, offrant une totale liberté d'aménagement
- Possibilité de livraison Plug & Play (clé en main) avec bureaux cloisonnés, salles de réunion et espaces collaboratifs
- Grandes surfaces vitrées garantissant une luminosité optimale
- Plateaux efficients, adaptés aux environnements open space
- Bâtiment de standing institutionnel, image et adresse valorisantes
- Quartier labelisé SNBS
- Nombreuses places de parking en sous-sol (public et privé)

Un environnement professionnel privilégié

- Quartier moderne, durable et parfaitement connecté
- Services, commerces et restauration à proximité immédiate
- Excellente accessibilité en transports publics et axes routiers

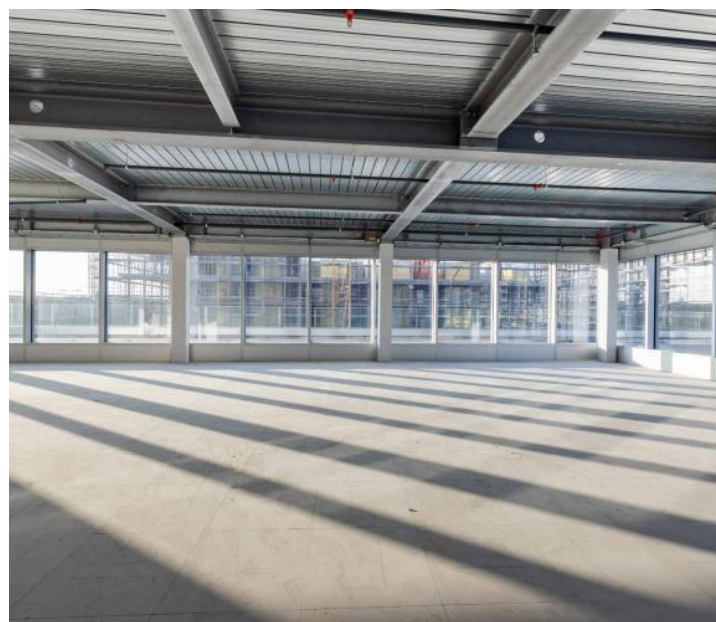
**414.00 m<sup>2</sup>**  
Surface

# Galerie



ENTITE B:	ENTITE C:	ENTITE D:
Surface: 240 m <sup>2</sup>	Surface: 440 m <sup>2</sup>	Surface: 480 m <sup>2</sup>
Bureaux fermés: 4 personnes	Bureaux fermés: 13 personnes	Bureaux fermés: 10 personnes
Places de travail open space: 11 personnes	Places de travail open space: 18 personnes	Places de travail open space: 17 personnes
Accueil: 2 personnes	Accueil: 2 personnes	Accueil: 2 personnes
Densité: 143 m <sup>2</sup> /personne	Densité: 13 m <sup>2</sup> /personne	Densité: 36 m <sup>2</sup> /personne

Proposition de Space-planning à confirmer



## Informations techniques

---

### Transaction

---

Type	Bureau
Référence	L68478
Charges	N.C
Disponibilité	À convenir

---

### Surfaces

---

Surface habitable	414 m <sup>2</sup>
-------------------	--------------------

---

### Bâtiment

---

Nombre d'étages	1
Étage	6

---