



RARE ! Surface de stockage de 467m² au centre de Genève

Genève

Loyer net : CHF 7'005.-

Présentation

Nous proposons à la location une surface de stockage exceptionnelle de 467 m² située dans un bâtiment moderne et entièrement équipé, en plein cœur de Genève.

À seulement quelques minutes de l'autoroute et des principaux axes routiers, cette opportunité rare offre des prestations uniques sur le marché genevois.

Caractéristiques du bâtiment :

5 quais de chargement avec plateformes élévatrices pour faciliter vos opérations logistiques.

Accès direct au rail pour des livraisons rapides et efficaces.

Monte-charges de grande capacité disponibles pour la manutention de marchandises volumineuses.

Charge supportée par la dalle variant entre 1,5 tonnes et 500 kg selon les surfaces et étages.

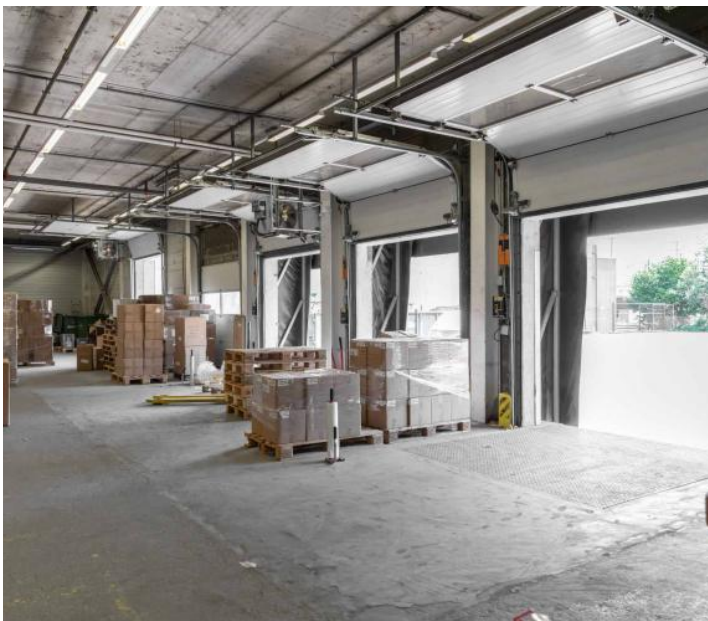
Ce bien est idéal pour les entreprises cherchant une solution de stockage moderne et fonctionnelle, à proximité immédiate du centre-ville.

Ne manquez pas cette opportunité unique à Genève.

Pour plus d'informations et pour visiter, contactez-nous dès aujourd'hui.

467.00 m²
Surface

Galerie



Informations techniques

Transaction

Type	Local commercial
Référence	L68706
Charges	N.C
Disponibilité	À convenir

Surfaces

Surface habitable	467 m ²
-------------------	--------------------

Bâtiment

Nombre d'étages	1
Étage	4
