



millennium

PROPERTIES

Attique d'exception avec terrasse à Champel (meublé)

Genève

Loyer net : CHF 7'500.-

Présentation

Agence : Millenium Properties
Réf : LM/KM 2383

Au cœur du très prisé quartier de **Champel**, découvrez ce **somptueux appartement meublé situé au dernier étage**, offrant un cadre de vie exclusif, alliant confort absolu et prestations de standing.

Entièrement aménagé avec un mobilier haut de gamme et des finitions soignées, ce bien séduit par son atmosphère chaleureuse et raffinée.

Dès l'entrée, un **vaste hall** distribue harmonieusement les espaces de réception.

Le **séjour lumineux avec cheminée** s'ouvre sur un balcon, créant un espace de vie élégant et convivial. La salle à manger attenante prolonge cet environnement idéal pour recevoir.

La **cuisine contemporaine entièrement équipée** répond aux plus hautes exigences, incluant lave-linge et séchoir intégrés pour un confort quotidien optimal.

L'espace nuit se compose de :

- Une **spacieuse suite parentale** avec salle de bains privative et rangements intégrés
- Une **seconde chambre en suite** avec salle de douche privative et rangements (option : 2 lits individuels ou un lit double)
- Un **WC visiteurs**

À l'extérieur, un **balcon** ainsi qu'une **agréable terrasse** permettent de profiter d'un environnement calme et privilégié.

Prestations complémentaires :

- Stores et volets électriques
- Connexion WiFi
- Télévision
- Cave
- Box fermé en option : **CHF 350.-**

Un bien rare sur le marché, idéal pour une clientèle recherchant un **pied-à-terre d'exception ou une résidence clé en main** dans l'un des quartiers les plus recherchés de Genève.

Loyer : CHF 7'500.-

Contact :

Kari Marill-Hernandez
+41 79 572 19 97
km@milleniumproperties.ch

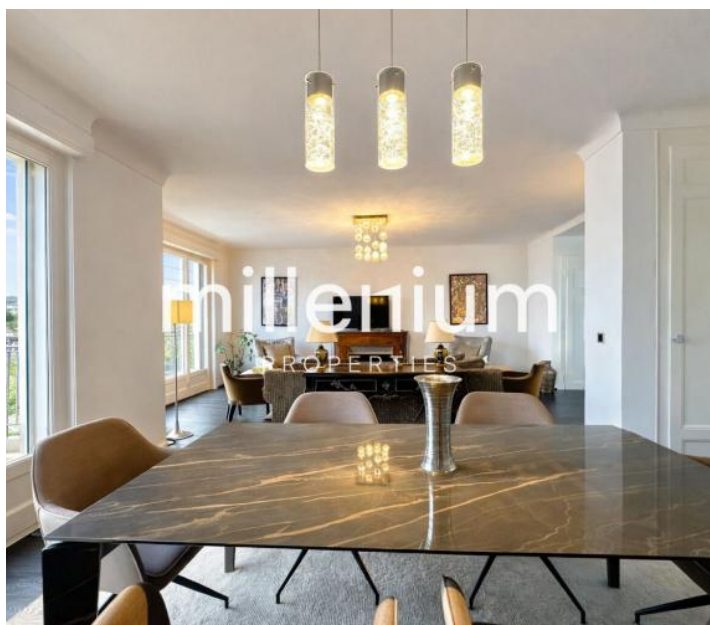
MILLENIUM PROPERTIES
Boulevard du théâtre 5, 1204 Genève
<https://www.milleniumproperties.ch>
+41 22 342 44 12

180.00 m²
Surface

5.50
Pièces

2
Chambres

Galerie



Informations techniques

Transaction

Type	Appartement
Référence	LM/KM 2383/2
Charges	N.C
Disponibilité	À convenir

Surfaces

Pièces	5.5
Chambres	2
Salle de bain	2
Surface habitable	180 m ²
