



**AGAY CAP ESTEREL LE  
HAMEAU: superbe 3 pièces  
meublé pour 6 personnes. Expo  
Sud, parking privé. Vue mer  
panoramique**

Agay

**Prix de vente : EUR (€) 310'000**

# Présentation

---

AGAY CAP ESTEREL LE HAMEAU: superbe 3 pièces meublé pour 6 personnes. Très large terrasse couverte exposée au Sud, avec vue dégagée sur la mer, l'île d'or et la piscine. L'appartement se compose d'une chambre avec lit double, une cabine avec lit superposé, une salle de bain et une salle de douche avec WC, un séjour avec cuisine ouvrant sur la terrasse couverte. Parking privé en sous sol. Idéal vacances et locatif LMNP! VISITE VIRTUELLE SUR DEMANDE Les charges comprennent les services du domaine et notamment l'accès aux 5 piscines, la sécurité 24h/24h et 7j/7j toute l'année, la navette pour la plage et les consommations EDF et EAU chaude et froide de l'appartement. La résidence de vacances Cap Esterel est située dans le massif de l'Esterel, entre Cannes et Saint Raphael, dominant la magnifique baie d'Agay. Sur place vous trouverez un parcours de golf, 5 piscines dont une chauffée, plusieurs tennis, espaces jeux pour les enfants, navette pour la plage du Dramont, plage du Pourousset accessible à pieds, tous commerces (supermarché, boutiques, presse, loto, tabac, etc...), bar, restaurants, et nombreuses animations pour adultes et enfants. Idéal pour investissement locatif et vacances en famille. "Agay est un paradis où même la poussière est parfumée." – Agay, située dans l'une des plus belles rades de la côte entre le Cap Dramont et la pointe de la Baumette, est la porte d'entrée naturelle de l'Estérel. Elle offre trois plages de sable fin et une aire aménagée en terrasse avec accès à la mer par les rochers. Très abritée, elle était appréciée des navigateurs (Agay signifie "favorable" en grec). Avec l'arrivée du chemin de fer en 1860, de nombreux artistes font escale à Agay : le peintre Louis Valtat, le compositeur Vincent d'Indy, les écrivains Guy de Maupassant et Maurice Donnay y séjournèrent ainsi que Saint-Exupéry (ne pas manquer la Fontaine pour le Petit Prince, dressée en son hommage). Albert Cohen y a situé une partie de l'action de Belle du Seigneur Bien à l'abri entre le Cap Dramont et la pointe de la Baumette, la rade d'Agay constitue une porte d'entrée naturelle vers le massif de l'Estérel. Sa configuration en fait d'ailleurs un lieu très apprécié par les navigateurs (Agay signifie d'ailleurs "favorable" en Grec). Vous apprécierez ses trois plages de sable fin, le sommet du Rastel et ses roches rouges, dominant la rade et offrant un panorama à couper le souffle. Agay dispose également d'un petit espace portuaire de 166 places, donc quelques-unes sont disponibles pour accueil, ainsi qu'un espace de mouillage organisé. SAINT RAPHAEL COEUR DE VILLE ET VIEILLE VILLE De l'ancien "quartier du village" où vivaient les paysans raphaëlois subsistent aujourd'hui les ruelles étroites et ombragées qui constituent la vieille ville. Chaque jour, ce quartier accueille un marché aux fleurs et aux légumes où vous ne trouverez que des denrées typiquement provençales. Un peu plus loin, se dresse l'église romane, classée monument historique, qui fut agrandie au XVIIIème siècle, mais bâtie au XIIème siècle ! Son presbytère accueille aujourd'hui le Musée Archéologique de Saint-Raphaël. Sa tour de guet de 22 m, datée aux environs du XIVème siècle, offre un splendide panorama. Le "Quartier de la Marine", autrefois fréquenté par les pêcheurs de la ville, s'est peu à peu mué en station balnéaire. Un casino, ainsi que de nombreuses villas, y ont été construits afin de créer un véritable centre ville attractif. Points d'intérêts Basilique Notre-Dame de la Victoire : édifice construit par Pierre Aublé entre 1882 et 1889, représentatif du style romano-byzantin très en vogue à la Belle Epoque. Musée de Préhistoire et d'archéologie sous-marine : il recèle des collections issues du patrimoine local, de la préhistoire ainsi que de l'antiquité romaine provenant des fouilles sous-marines. Musée Louis de Funès : plus de 350 documents sont présentés des photographies personnelles, de tournage et de films, des dessins notamment de Louis de Funès, des lettres comme celles de Jean Anouilh, mais aussi des extraits de films, dont certains inconnus.

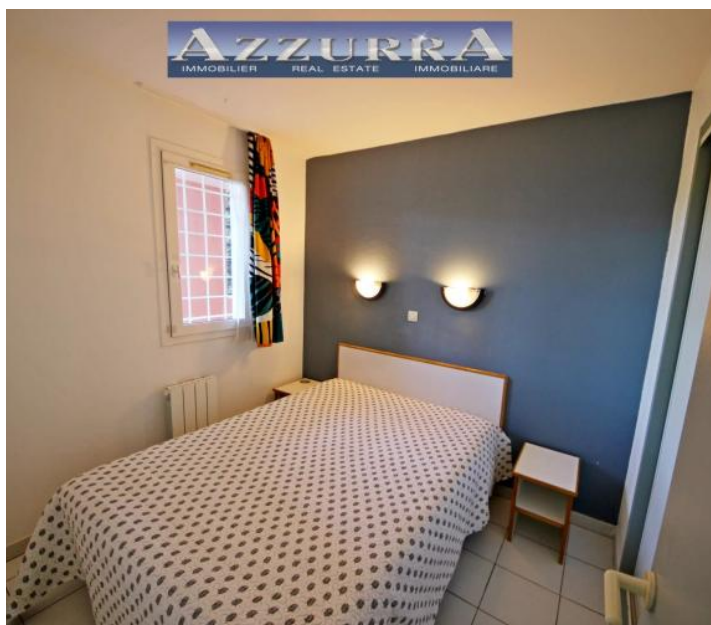
Visite numérique du Musée. Promenade des Bains : cette promenade fut réalisée entre 1880 et 1882 sous le nom de "Terrasse des Bains". On peut considérer qu'elle marque le début de l'ère touristique à Saint-Raphaël Le Jardin Bonaparte : situation dominante sur la baie et le vieux port, avec 20 000 m<sup>2</sup> de jardin. Sa partie centrale est aménagée comme square public avec des aires de jeu pour les enfants.

**39.00 m<sup>2</sup>**  
Surface

**3.00**  
Pièces

**2**  
Chambres

# Galerie



## Informations techniques

---

### Transaction

---

Type	Appartement
Référence	661
Disponibilité	À convenir

---

### Surfaces

---

Pièces	3
Chambres	2
Salle de bain	2
Surface habitable	39 m <sup>2</sup>

---

### Bâtiment

---

Construction	1993
Exposition	Sud
Nombre d'étages	1
Étage	2

---

### Diagnostic de performance énergétique (DPE)

