



# LE CANNET - GRAND APPARTEMENT T4 TRAVERSANT - PLEINE VUE MER

Le Cannet

**Prix de vente : EUR (€) 1'480'000**

# Présentation

---

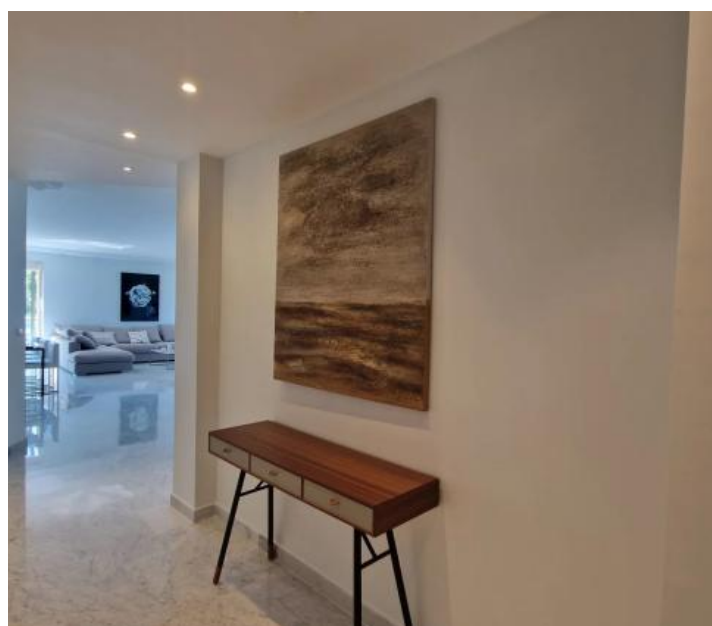
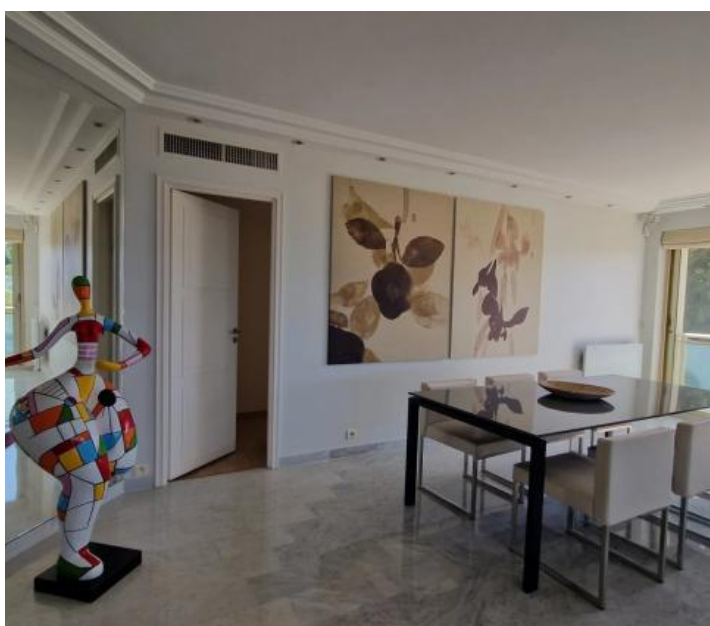
Découvrez ce superbe appartement T4 de 147 m<sup>2</sup> traversant, très lumineux, niché dans l'un des plus beaux quartiers du Cannel, offrant une vue imprenable sur la mer. Composé d'un hall, d'une cuisine équipée et séparée, d'un vaste séjour ouvrant sur une grande terrasse exposée Sud/Ouest (24 m<sup>2</sup>), et de trois chambres spacieuses dont une suite parentale communiquant avec la terrasse. Les deux autres chambres donnent sur une grande loggia/espace fitness et bénéficient d'une autre salle de bains. L'appartement est proposé avec un garage, une cave et un lot annexe en RDC composé d'un séjour, une chambre, une cuisine et une salle d'eau/toilettes. Vous profiterez également des beaux jardins de la copropriété et d'une piscine. Ne manquez pas l'opportunité de vivre dans ce cadre idyllique mêlant harmonie, confort et sécurité. Les informations sur les risques auxquels ce bien est exposé sont disponibles sur le site Géorisques <http://georisques.gouv.fr>

**147.25 m<sup>2</sup>**  
Surface

**4.00**  
Pièces

**3**  
Chambres

# Galerie



## Informations techniques

---

### Transaction

---

Type	Appartement
Référence	NP6356
Disponibilité	À convenir

---

### Surfaces

---

Pièces	4
Chambres	3
Salle de bain	1
Surface habitable	147 m <sup>2</sup>
Nombre de caves	1

---

### Bâtiment

---

Construction	1975
Exposition	Sud-ouest
Nombre d'étages	1
Étage	3

---