



# Attique d'Exception avec Vue Panoramique sur les Alpes

Megève

**Prix de vente : EUR (€) 1'675'000**

# Présentation

---

Situé au dernier étage du chalet Mady, ce superbe appartement attique de 105 m<sup>2</sup> offre un cadre de vie idyllique à seulement cinq minutes à pied du village.

Traversant et sans vis-à-vis, il bénéficie d'une vue dégagée sur le village, le Jaillet et même un aperçu du Mont-Blanc. L'entrée s'ouvre sur une vaste pièce de vie baignée de lumière, comprenant une salle à manger avec cuisine ouverte et un salon chaleureux agrémenté d'une cheminée. Cet espace donne accès à deux balcons permettant de profiter pleinement du panorama alpin.

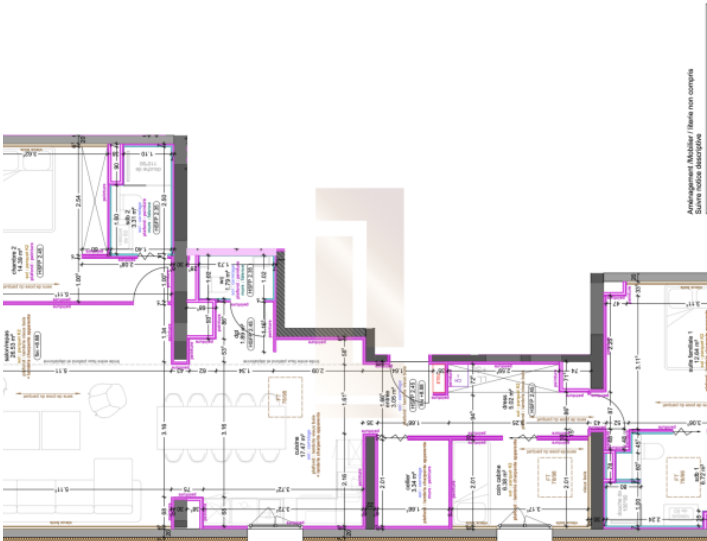
Sur la droite, on découvre une grande chambre parentale avec rangements intégrés et salle de douche attenante. À gauche de l'entrée, un couloir aménagé en dressing conduit vers un cellier, une cabine d'ortoir et une seconde suite avec sa propre salle de bain. L'appartement dispose de deux salles de bains, trois WC, une place de parking et une cave.

Moderne, élégant et confortable, il allie parfaitement l'esprit chalet et le raffinement contemporain. Il est livré en état brut, laissant à l'acquéreur le soin de personnaliser entièrement les cuisines et salles de bains selon ses goûts et préférences.

**105.00 m<sup>2</sup>**  
Surface

**3**  
Chambres

# Galerie



Architect: M. Müller / Photo: M. Müller  
Büro: M. Müller / Büro

## Informations techniques

---

### Transaction

---

Type	Chalet
Référence	C25007
Disponibilité	À convenir

---

### Surfaces

---

Chambres	3
Salle de bain	2
Surface habitable	105 m <sup>2</sup>
Nombre de caves	1

---

### Bâtiment

---

Construction	2025
Nombre d'étages	4
Étage	3

---