

Roquefort-les-Pins – Villa contemporaine neuve avec vue mer exceptionnelle

Roquefort-les-Pins

Prix de vente : EUR (€) 7'700'000

Présentation

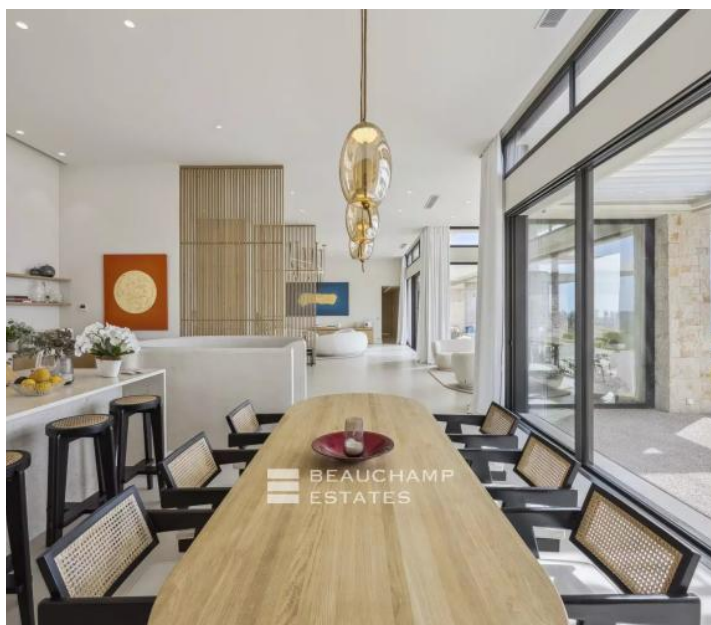
Située dans un domaine résidentiel très confidentiel, sur les hauteurs de Roquefort-les-Pins, cette villa contemporaine neuve offre un cadre de vie unique, alliant discrétion et prestige. D'une surface de 575m² sur un terrain paysager de 2905m², la propriété profite d'une vue mer époustouflante et les collines. Offrant de généreux volumes, la propriété bénéficie d'une luminosité exceptionnelle grâce à de larges baies vitrées qui mettent en valeur la vue mer. La cuisine ouverte prolonge ce spectacle, sublimant le panorama à chaque instant. La propriété se compose de six chambres en suite, chacune offrant intimité et confort. Les espaces de vie sont ouverts et baignés de lumière, avec de larges baies vitrées permettant de profiter pleinement du panorama exceptionnel. Un appartement indépendant de deux pièces complète l'ensemble, idéal pour accueillir famille, amis ou personnel. Il comprend un séjour avec cuisine ouverte, une chambre et une salle de douche. Le sous-sol a été pensé pour le bien-être et les loisirs, avec une salle de jeux, une salle de sport, une douche, des toilettes, une cave à vin, une réserve et un local technique. Un garage voitures permet d'accueillir plusieurs véhicules en toute sécurité. Cette propriété rare séduit par la qualité de ses prestations, la modernité de son architecture, la générosité de ses volumes et son emplacement confidentiel, avec l'une des plus belles vues de la Côte d'Azur. Classe énergie : A (38 kw)- Classe climat : A (1 kg) / montant estimé des dépenses annuelles d'énergie pour un usage standard : entre 1557 et 2106€ (année de référence 2023). Les informations sur les risques auxquels ce bien est exposé sont disponibles sur le site Géorisques : www.georisques.gouv.fr.

575.00 m²
Surface

11.00
Pièces

6
Chambres

Galerie



Informations techniques

Transaction

| | |
|---------------|--------------|
| Type | Maison/Villa |
| Référence | MGB6137 |
| Disponibilité | À convenir |

Surfaces

| | |
|--------------------|---------------------|
| Pièces | 11 |
| Chambres | 6 |
| Salle de bain | 7 |
| Surface habitable | 575 m ² |
| Surface du terrain | 2905 m ² |

Bâtiment

| | |
|-----------------|-----|
| Exposition | Sud |
| Nombre d'étages | 1 |

Diagnostic de performance énergétique (DPE)

