



Studio Montfleury avec Parking

Cannes

Prix de vente : EUR (€) 240'000

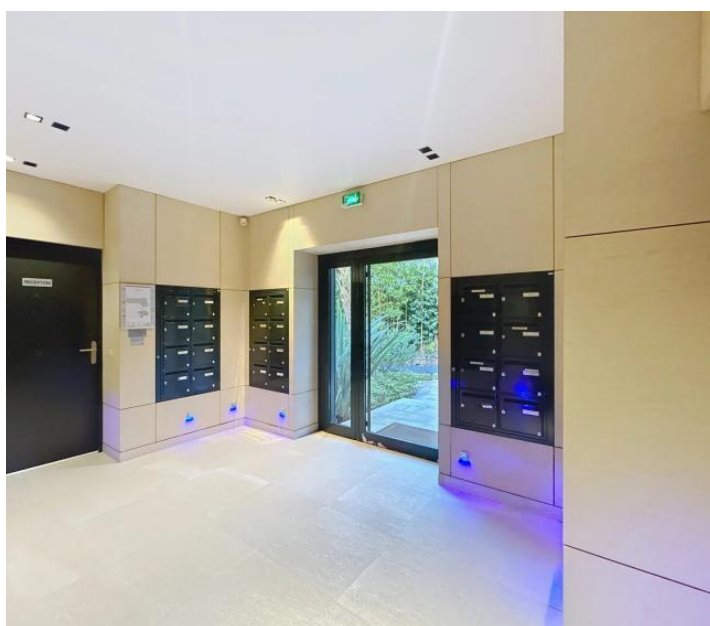
Présentation

Situé dans le quartier prisé de Montfleury à Cannes, ce charmant studio meublé se trouve au sein d'une résidence entièrement rénovée en 2010, offrant confort et modernité. L'appartement est en excellent état, prêt à être habité ou loué immédiatement. Il bénéficie d'un agencement fonctionnel et d'un mobilier de qualité. La résidence est équipée d'un ascenseur et l'appartement est vendu avec un emplacement de parking et une cave, un atout considérable dans le secteur. Idéal pour un investissement locatif, un pied-à-terre ou une première acquisition, ce bien est situé à proximité des commodités, des transports et du centre-ville. Les informations sur les risques auxquels ce bien est exposé sont disponibles sur le site Géorisques : <http://georisques.gouv.fr>.

28.50 m²
Surface

2.00
Pièces

Galerie



Informations techniques

Transaction

Type	Appartement
Référence	R06337
Disponibilité	À convenir

Surfaces

Pièces	2
Salle de bain	1
Surface habitable	29 m ²

Bâtiment

Construction	2010
Nombre d'étages	3
Étage	3
