

## Villa provençale avec vue collines - Cannes Oxford

Cannes

**Prix de vente : EUR (€) 1'995'000**

# Présentation

---

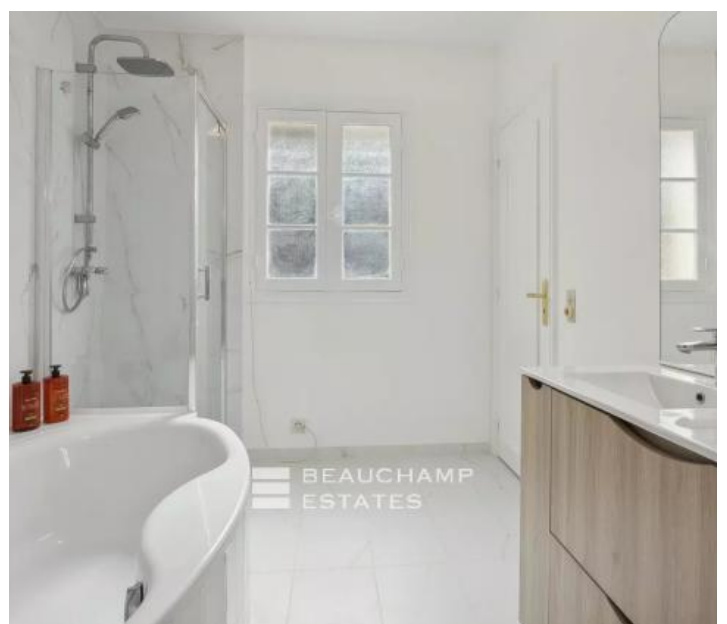
Située au cœur du secteur résidentiel et prestigieux d'Oxford à Cannes, cette superbe villa provençale offre une surface totale d'environ 280 m<sup>2</sup>, dont 233 m<sup>2</sup> habitables, entourée de verdure, située sur un terrain d'environ 800 m<sup>2</sup>. Au rez-de-jardin : Un appartement indépendant composé d'un séjour, d'une cuisine équipée, d'une chambre et d'une salle de bains. Une spacieuse pièce polyvalente pouvant être transformée en salle de sport ou home cinéma, également équipée d'une salle de bains. Au premier étage : Un vaste hall d'entrée desservant un premier salon, une chambre à coucher spacieuse, un lumineux salon aux parois vitrées d'environ 53 m<sup>2</sup>, ouvrant sur une grande terrasse d'environ 50 m<sup>2</sup> offrant une vue panoramique sur les collines, une cuisine indépendante complètent cet espace de vie. Une terrasse ombragée sous les oliviers est également aménagée avec un coin repas et un salon d'extérieur. Au deuxième étage : Deux grandes chambres, chacune avec sa salle de bains privative, ouvrant sur une magnifique terrasse panoramique d'environ 53 m<sup>2</sup> avec une vue imprenable sur les montagnes de l'Estérel. Un grand garage de plus de 50 m<sup>2</sup>, une piscine intégrée à la terrasse actuellement en cours de réalisation, ainsi qu'un vaste chalet indépendant servant de chambre supplémentaire viennent compléter ce bien. Classe énergie : C (134 kw) - Classe climat : A (5kg) / montant estimé des dépenses annuelles d'énergie pour un usage standard : entre 2 850€ et 3 920€ (année de référence 2024). Les informations sur les risques auxquels ce bien est exposé sont disponibles sur le site Géorisques : [www.georisques.gouv.fr](http://www.georisques.gouv.fr).

**233.00 m<sup>2</sup>**  
Surface

**5.00**  
Pièces

**6**  
Chambres

# Galerie



# Informations techniques

---

## Transaction

---

Type	Maison/Villa
Référence	CAB6645
Disponibilité	À convenir

---

## Surfaces

---

Pièces	5
Chambres	6
Salle de bain	4
Surface habitable	233 m <sup>2</sup>
Surface du terrain	889 m <sup>2</sup>

---

## Bâtiment

---

Construction	1975
Exposition	Ouest
Nombre d'étages	2

---

## Diagnostic de performance énergétique (DPE)

