

Villa contemporaine avec vue mer 5 chambres - Le Cannet

Le Cannet

Prix de vente : EUR (€) 4'490'000

Présentation

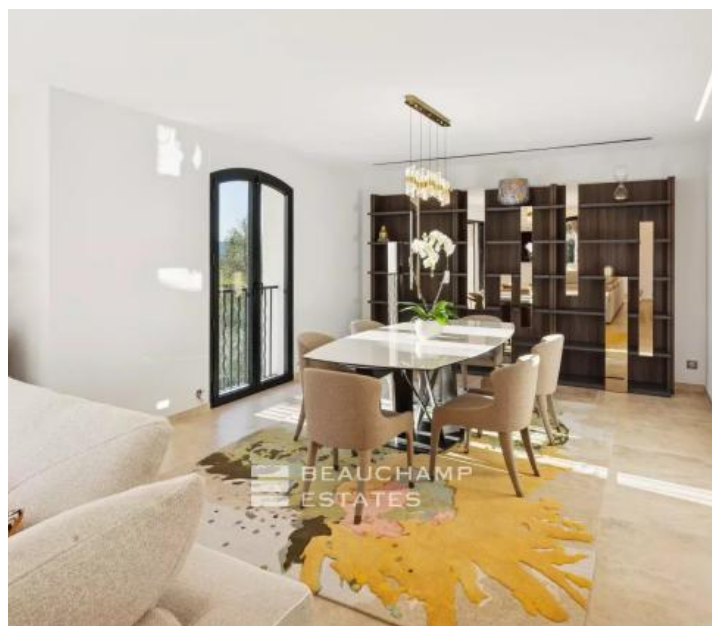
Située sur les hauteurs du Cannet, dans un environnement calme entouré de verdure cette villa contemporaine d'environ 280 m², entièrement rénovée avec des matériaux de qualité avec un aperçu vue mer. Édifiée sur un terrain paysager de 2 700 m², elle se compose d'un vaste séjour lumineux comprenant un salon et une salle à manger, d'une cuisine équipée ainsi que d'une chambre de maître disposant de sa salle de douche et de sa baignoire, le tout bénéficiant d'une exposition plein sud et d'un calme absolu. Au niveau jardin, se trouvent quatre chambres en suite ainsi qu'une buanderie. Une grande pièce d'environ 40 m² avec accès indépendant peut être aménagée en salle de sport et un sauna complète cet espace. Le jardin soigneusement entretenu comprend également un jeu de boules et une piscine. La propriété dispose enfin d'un stationnement pour plusieurs véhicules, pouvant accueillir jusqu'à quatre voitures, ainsi que d'une borne de recharge pour voiture électrique. Classe énergie : B (84 kw)- Classe climat : A (3 kg) / montant estimé des dépenses annuelles d'énergie pour un usage standard : entre 2208€ et 2988€ (année de référence 2023). Les informations sur les risques auxquels ce bien est exposé sont disponibles sur le site Géorisques : www.georisques.gouv.fr.

282.00 m²
Surface

7.00
Pièces

5
Chambres

Galerie



Informations techniques

Transaction

| | |
|---------------|--------------|
| Type | Maison/Villa |
| Référence | CAB7080 |
| Disponibilité | À convenir |

Surfaces

| | |
|-------------------|--------------------|
| Pièces | 7 |
| Chambres | 5 |
| Salle de bain | 5 |
| Surface habitable | 282 m ² |

Bâtiment

| | |
|-----------------|-----|
| Exposition | Sud |
| Nombre d'étages | 2 |

Diagnostic de performance énergétique (DPE)

