

CANNES - BANANE

Cannes

Prix de vente : EUR (€) 298'000

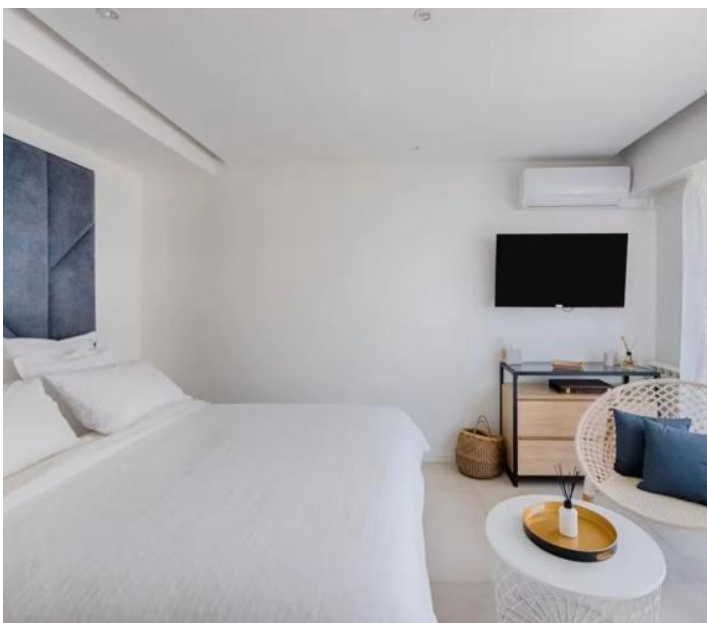
Présentation

Adresse ultra prisée, au cœur de la vie Cannoise. Studio situé au 6èmes étage d'une copropriété de standing, ce charmant studio en très bonne état saura vous séduire par sa luminosité et son balcon. L'appartement offre un espace optimisé, fonctionnel et agréable à vivre, parfait comme pied-à-terre, investissement locatif ou premier achat. Son emplacement exceptionnel, à deux pas des plages de la Croisette, des commerces et des transports, en fait un bien rare sur le secteur. Les informations sur les risques auxquels ce bien est exposé sont disponibles sur le site Géorisques : <http://georisques.gouv.fr>

22.02 m²
Surface

1.00
Pièces

Galerie



Informations techniques

Transaction

Type	Appartement
Référence	JC6340
Disponibilité	À convenir

Surfaces

Pièces	1
Salle de bain	1
Surface habitable	22 m ²

Bâtiment

Exposition	Nord-est
Nombre d'étages	7
Étage	6

Diagnostic de performance énergétique (DPE)

