



APPARTEMENT 2 PIÈCES DE 45 m² + VÉRANDA ET CAVE – MANDELIEU-LA-NAPOULE

Mandelieu-la-Napoule

Prix de vente : EUR (€) 210'000

Présentation

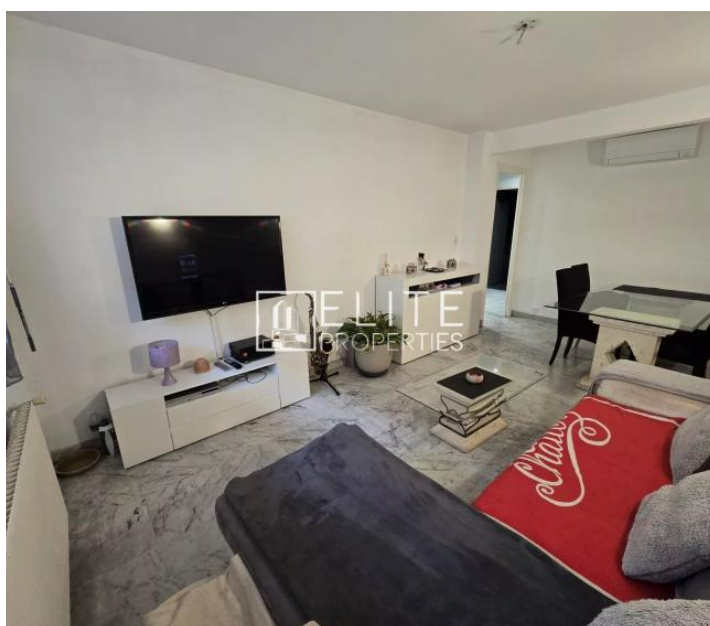
MANDELIEU-LA-NAPOULE (centre) – Découvrez cet appartement traversant 2 pièces de 45,4m² + 9m² de véranda en rez-de-chaussée, idéalement situé, à proximité immédiate de toutes les commodités à pied. Il se compose d'une entrée, d'une cuisine, d'un salon, d'une chambre, d'une véranda ainsi que d'une salle d'eau avec toilettes. Une cave complète le bien. Charges : 134€ par mois (le chauffage et l'eau chaude sont inclus). Prestations : • Climatisation réversible • À pied de toutes les commodités (bus, commerces, ...)

54.00 m²
Surface

2.00
Pièces

1
Chambres

Galerie



Informations techniques

Transaction

Type	Appartement
Référence	86645509
Disponibilité	À convenir

Surfaces

Pièces	2
Chambres	1
Salle de bain	1
Surface habitable	54 m ²
Nombre de caves	1

Bâtiment

Construction	1970
Exposition	Sud
