

**APPARTEMENT 2 PIÈCES DE 45
m² + VÉRANDA ET CAVE –
MANDELIEU-LA-NAPOULE**

Mandelieu-la-Napoule

Prix de vente : EUR (€) 210'000

Présentation

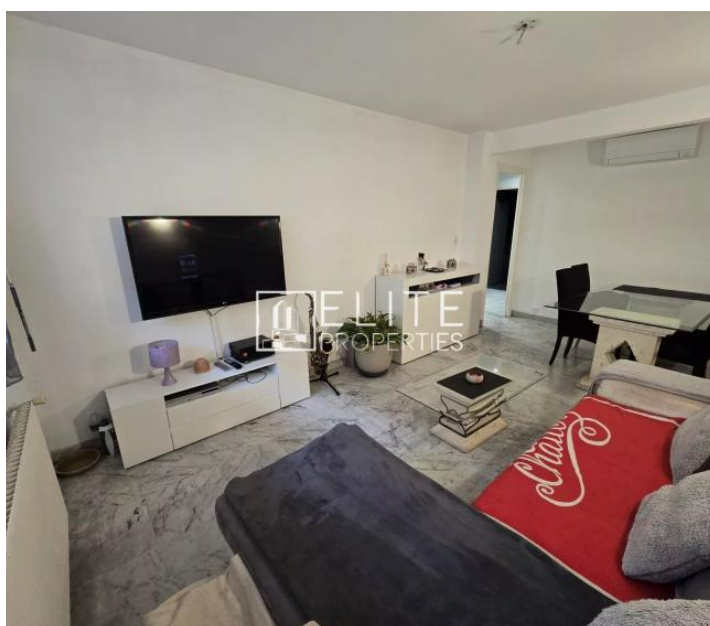
MANDELIEU-LA-NAPOULE (centre) – Découvrez cet appartement traversant 2 pièces de 45,4m² + 9m² de véranda en rez-de-chaussée, idéalement situé, à proximité immédiate de toutes les commodités à pied. Il se compose d'une entrée, d'une cuisine, d'un salon, d'une chambre, d'une véranda ainsi que d'une salle d'eau avec toilettes. Une cave complète le bien. Charges : 134€ par mois (gardien, le chauffage et l'eau chaude sont inclus). Prestations : • Climatisation réversible • À pied de toutes les commodités (bus, commerces, ...)

54.00 m²
Surface

2.00
Pièces

1
Chambres

Galerie



Informations techniques

Transaction

| | |
|---------------|-------------|
| Type | Appartement |
| Référence | 86645509 |
| Disponibilité | À convenir |

Surfaces

| | |
|-------------------|-------------------|
| Pièces | 2 |
| Chambres | 1 |
| Salle de bain | 1 |
| Surface habitable | 54 m ² |
| Nombre de caves | 1 |

Bâtiment

| | |
|--------------|------|
| Construction | 1970 |
| Exposition | Sud |

Diagnostic de performance énergétique (DPE)

