



## **Bureaux spacieux à louer, emplacement stratégique proche de l'aéroport.**

Vernier

**Loyer net : CHF 8'050.-**

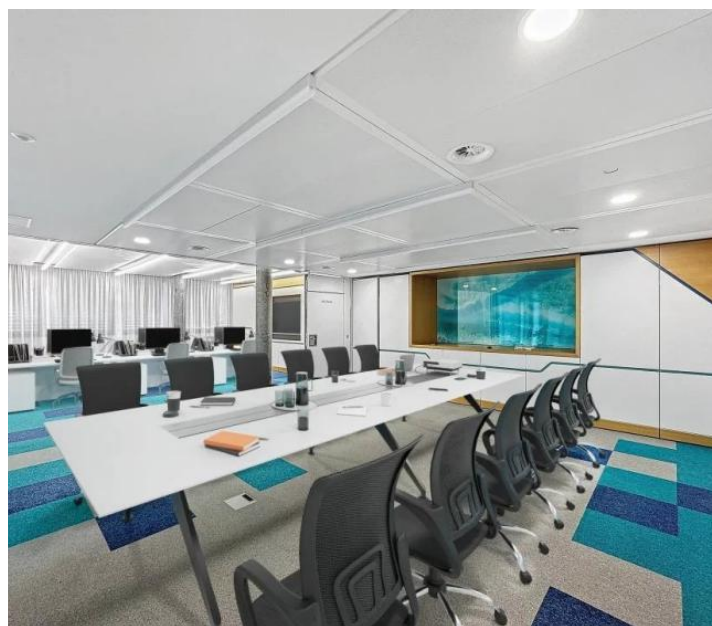
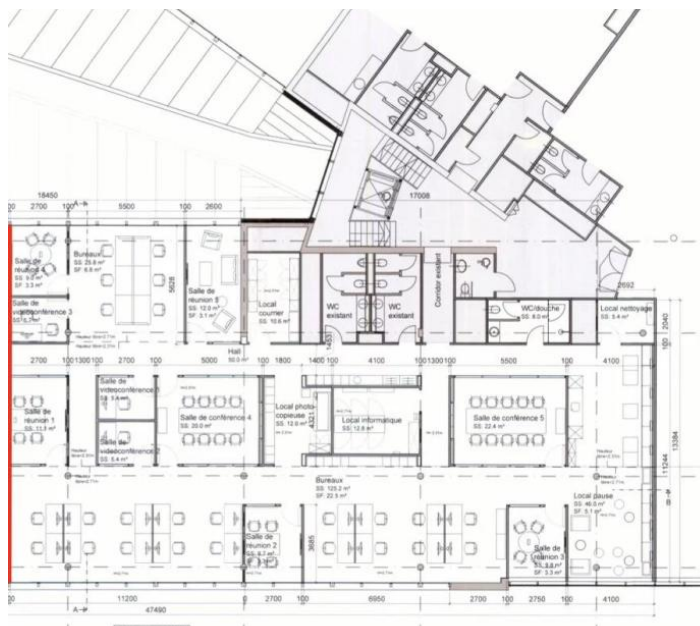
## Présentation

---

À quelques pas du centre commercial ARCenter et à proximité des commodités ainsi que des axes autoroutiers, nous vous proposons une vaste surface de bureaux de 420 m<sup>2</sup> située au 2e étage. Emplacement idéal à quelques minutes de l'aéroport et des transports en commun. Ce bel espace dispose de deux entrées indépendantes et est accessible par trois ascenseurs. Il comprend un open spaces, 2 salles de conférence, 5 bureaux cloisonnés, 2 locaux IT, 1 local de stockage, une cuisine et 3 sanitaires, dont un avec douche. De plus, des douches et un vestiaire sont disponibles au 2e sous-sol. Une belle opportunité à ne pas manquer.

**420.00 m<sup>2</sup>**  
Surface

# Galerie



**nessell** INTERNATIONAL LUXURY REAL ESTATE

★★★★★ 4,9 étoiles basées sur 123 avis  
★★★★★ 5 étoiles basées sur 55 avis

A man and a woman are sitting on the floor surrounded by cardboard boxes. The man is pointing upwards and the woman is looking up at him. They are both smiling and appear to be in a positive mood.

## Informations techniques

---

### Transaction

---

Type	<b>Bureau</b>
Référence	<b>86461447</b>
Charges	<b>N.C</b>
Disponibilité	<b>À convenir</b>

---

### Surfaces

---

Surface habitable	<b>420 m<sup>2</sup></b>
-------------------	--------------------------

---

### Bâtiment

---

Étage	<b>2</b>
-------	----------

---