



APPARTEMENT TROIS PIECES DANS UNE RESIDENCE D'EXCEPTION

Èze

Prix de vente : EUR (€) 724'000

Présentation

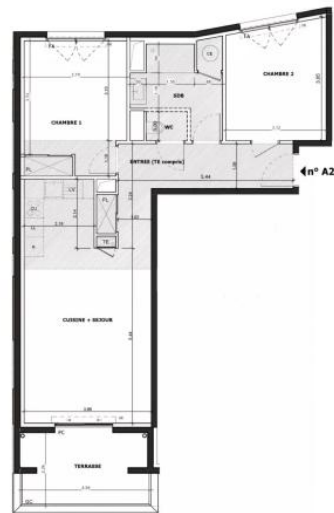
EZE: Sur les hauteurs entre Nice et Monaco, dans un site naturel enchanteur, magnifique appartement situé au deuxième étage d'une résidence d'exception au coeur du village d'Eze. L'appartement dispose de deux chambres, d'un salon/cuisine, d'une salle de bain ainsi que d'une grande terrasse. Un parking en sous-sol et des prestations haut de gamme complètent cet appartement. Possibilité de combiner plusieurs lots. Projet prêt d'ici le deuxième trimestre 2025.

68.46 m²
Surface

3.00
Pièces

2
Chambres

Galerie



VALMONT
FRENCH RIVIERA

Appartement 3 PIECES
Lot n° A-21
BATIMENT A - 2ème Etage
(RDC sur Rue)

TABLEAU DES SURFACES
(compris placards)

ENTREE (TE compris)	10.23 m ²
CUISINE + SEJOUR	26.50 m ²
CHAMBRE 1	13.03 m ²
WC	1.35 m ²
SDB	6.45 m ²
CHAMBRE 2	11.50 m ²
SURF. HABITABLE	68.46 m²
TERRASSE	8.57 m ²

LEGENDE

PP	Porte-fenêtre	LL	Lave-linge
F	Fenêtre	LV	Lave-vaisselle
FA	Fenêtre alu/verre	CU	Cuisson
VR	Viduit coulant	R	Réfrigérateur
GC	Garde corps	CE	Chauffage eau
TE	Tableau électrique		Soffites et faux plafond

Informations techniques

Transaction

Type	Appartement
Référence	V569
Disponibilité	À convenir

Surfaces

Pièces	3
Chambres	2
Salle de bain	1
Surface habitable	68 m ²

Bâtiment

Exposition	Sud-est
Étage	2
