



# APPARTEMENT TROIS PIÈCES DANS UNE RESIDENCE D'EXCEPTION

Èze

**Prix de vente : EUR (€) 724'000**

# Présentation

---

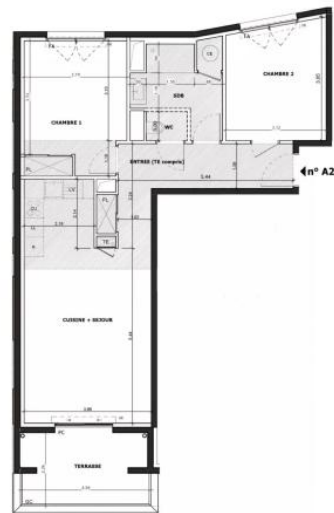
EZE: Sur les hauteurs entre Nice et Monaco, dans un site naturel enchanteur, magnifique appartement situé au deuxième étage d'une résidence d'exception au coeur du village d'Eze. L'appartement dispose de deux chambres, d'un salon/cuisine, d'une salle de bain ainsi que d'une grande terrasse. Un parking en sous-sol et des prestations haut de gamme complètent cet appartement. Possibilité de combiner plusieurs lots. Projet prêt d'ici le deuxième trimestre 2025.

**68.46 m<sup>2</sup>**  
Surface

**3.00**  
Pièces

**2**  
Chambres

# Galerie



**VALMONT**  
FRENCH RIVIERA

**Appartement 3 PIECES**  
**Lot n° A-21**  
**BATIMENT A - 2ème Etage**  
(RDC sur Rue)

**TABLEAU DES SURFACES**  
(compris placards)

ENTREE (TE compris)	10.23 m <sup>2</sup>
CUISINE + SEJOUR	26.50 m <sup>2</sup>
CHAMBRE 1	13.03 m <sup>2</sup>
WC	1.35 m <sup>2</sup>
SB	6.45 m <sup>2</sup>
CHAMBRE 2	11.50 m <sup>2</sup>
<b>SURF. HABITABLE</b>	<b>68.46 m<sup>2</sup></b>
TERRASSE	8.57 m <sup>2</sup>

**LEGENDE**

PP	Porte-fenêtre	LL	Lave-linge
F	Fenêtre	LV	Lave-vaisselle
FA	Fenêtre alu/age vitré	CU	Cuisson
VR	Viduit coulant	R	Réfrigérateur
GC	Garde corps	CE	Chaudière eau
TE	Tableau électrique		Soffites et faux plafond

## Informations techniques

---

### Transaction

---

Type	Appartement
Référence	V569
Disponibilité	À convenir

---

### Surfaces

---

Pièces	3
Chambres	2
Salle de bain	1
Surface habitable	68 m <sup>2</sup>

---

### Bâtiment

---

Exposition	Sud-est
Étage	2

---