

# APPARTEMENT 2 PIÈCES DE 37m<sup>2</sup> + PARKING – CHÂTEAUNEUF-DU-GRASSE

Châteauneuf-Grasse

**Prix de vente : EUR (€) 161'220**

# Présentation

---

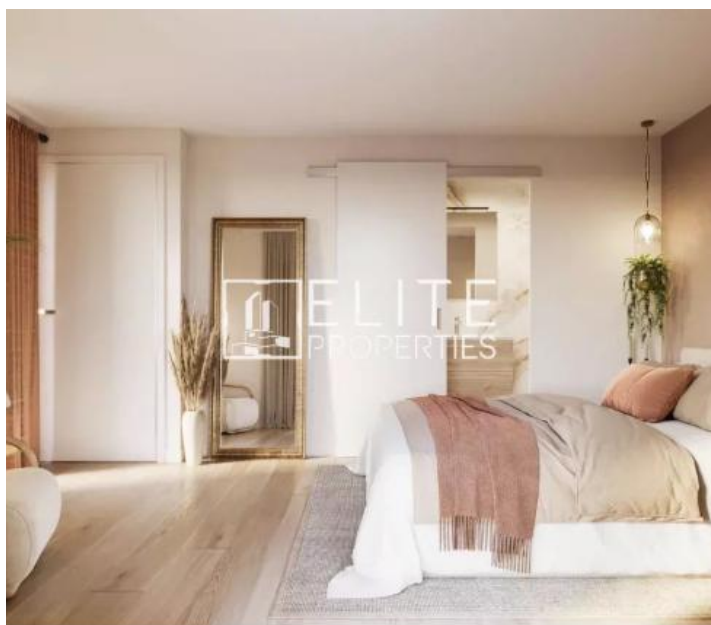
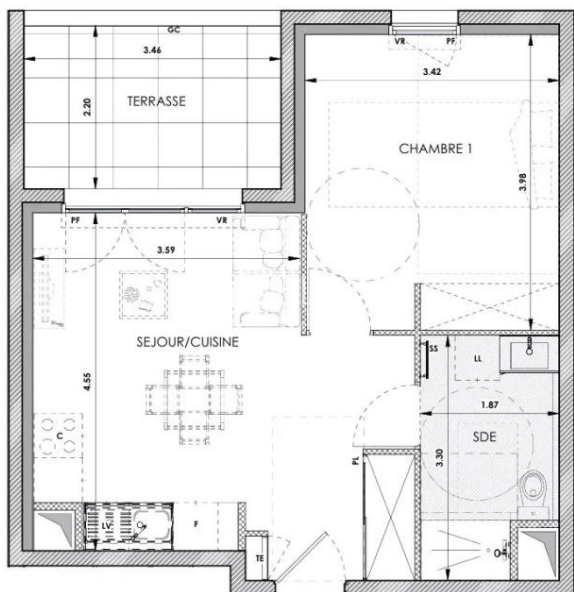
CHÂTEAUNEUF-DU-GRASSE (limite Opio) – A pied du Golf Disponible pour le 4<sup>e</sup> trimestre 2027 Découvrez cette résidence contemporaine et élégante, à proximité immédiate de toutes les commodités : supermarchés, écoles,... accessibles en moins de 5 minutes. Cet appartement 2 pièces de 37 m<sup>2</sup> est composé d'un séjour/cuisine, d'une salle de douche et son toilette, d'une chambre et d'une terrasse. Un parking privatif complète ce bien. Possibilité d'acquérir une cave moyennant un supplément de 4 500 €. Du studio au 4 pièces (avec terrasse ou jardin).

**37.30 m<sup>2</sup>**  
Surface

**2.00**  
Pièces

**1**  
Chambres

# Galerie



## Informations techniques

---

### Transaction

---

Type	Appartement
Référence	86440566
Disponibilité	À convenir

---

### Surfaces

---

Pièces	2
Chambres	1
Salle de bain	1
Surface habitable	37 m <sup>2</sup>
Nombre de caves	1

---

### Bâtiment

---

Exposition	Nord
Étage	1

---