



# APPARTEMENT 1 PIÈCE DE 28m<sup>2</sup> + PARKING – CHÂTEAUNEUF-DU-GRASSE

Châteauneuf-Grasse

**Prix de vente : EUR (€) 164'000**

# Présentation

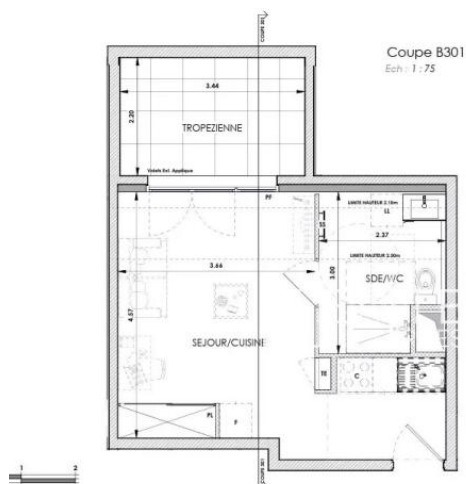
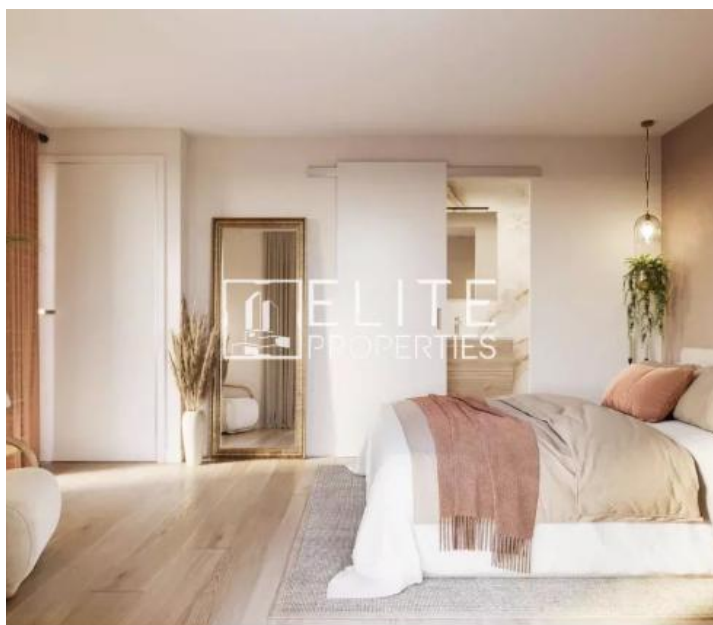
---

CHÂTEAUNEUF-DU-GRASSE (limite Opio) – Nouveau programme neuf à pied du Golf Découvrez cette résidence contemporaine et élégante, à proximité immédiate de toutes les commodités : supermarchés, écoles, ... accessibles en moins de 5 minutes. Cet studio de 28m<sup>2</sup> en dernier étage se compose d'un séjour avec cuisine aménagée, d'une salle d'eau avec son toilette, ainsi que d'une terrasse tropezienne. Un parking privatif complète ce bien. La résidence propose un large choix de logements, du studio au 4 pièces (avec terrasse ou jardin). Frais de notaire réduits.

**28.00 m<sup>2</sup>**  
Surface

**1.00**  
Pièces

# Galerie



## Informations techniques

---

### Transaction

---

Type	Appartement
Référence	86440702
Disponibilité	À convenir

---

### Surfaces

---

Pièces	1
Salle de bain	1
Surface habitable	28 m <sup>2</sup>

---

### Bâtiment

---

Exposition	Ouest
Étage	99

---