



# APPARTEMENT 4 PIÈCES DE 75m<sup>2</sup> + 2 PARKINGS – CHÂTEAUNEUF-DU-GRASSE

Châteauneuf-Grasse

**Prix de vente : EUR (€) 393'000**

## Présentation

---

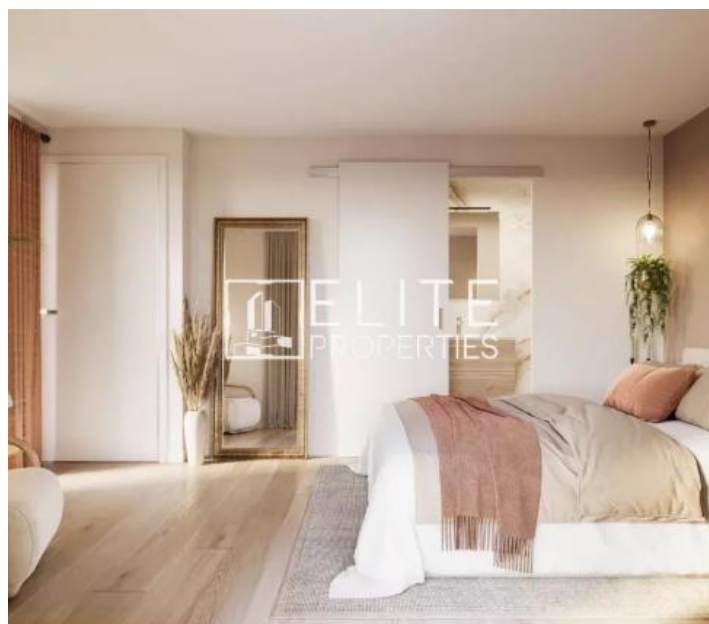
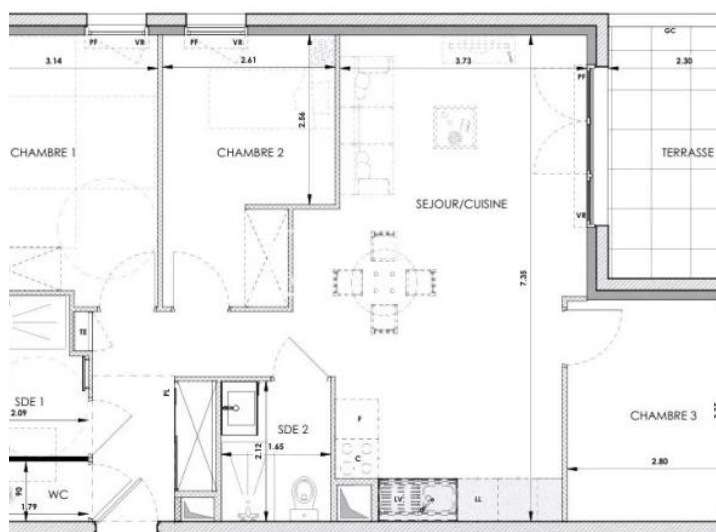
CHÂTEAUNEUF-DU-GRASSE (limite Opio) – Nouveau programme neuf à pied du Golf Livraison prévue : 4<sup>e</sup> trimestre 2027 Découvrez cette résidence contemporaine et élégante, idéalement située à Châteauneuf-Grasse, à proximité immédiate de toutes les commodités : supermarchés, écoles et services de santé, accessibles en moins de 5 minutes. Cet appartement 4 pièces de 75 m<sup>2</sup> se compose d'une entrée, d'un séjour avec cuisine ouverte, de trois chambres, de deux salles d'eau, d'un WC indépendant, ainsi que d'une spacieuse terrasse de 48 m<sup>2</sup>. Deux parkings privatif viennent compléter ce bien. Possibilité d'acquérir une cave moyennant un supplément de 4 500 € La résidence propose un large choix de logements, du studio au 4 pièces (avec terrasse ou jardin). Frais de notaire réduits.

**75.30 m<sup>2</sup>**  
Surface

**4.00**  
Pièces

**3**  
Chambres

# Galerie



## Informations techniques

---

### Transaction

---

Type	Appartement
Référence	86440833
Disponibilité	À convenir

---

### Surfaces

---

Pièces	4
Chambres	3
Salle de bain	2
Surface habitable	75 m <sup>2</sup>
Nombre de caves	1

---

### Bâtiment

---

Exposition	Est
Étage	1

---