

APPARTEMENT 4 PIÈCES DE 85m² + PARKING – CHÂTEAUNEUF-DU-GRASSE

Châteauneuf-Grasse

Prix de vente : EUR (€) 365'000

Présentation

CHÂTEAUNEUF-DU-GRASSE (limite Opio) – A pied du Golf Disponible : 4^e trimestre 2027 Découvrez cette résidence contemporaine et élégante, idéalement située à Châteauneuf-Grasse, à proximité immédiate de toutes les commodités : supermarchés, écoles et services de santé, accessibles en moins de 5 minutes. Cet appartement 4 pièces de 85 m² se compose d'un cellier, d'un séjour avec cuisine ouverte, de trois chambres, de deux salles d'eau, d'un WC indépendant, ainsi que d'une terrasse de 9m². Un parking privatif vient compléter ce bien. Possibilité d'acquérir une cave moyennant un supplément de 4 500 € La résidence propose un large choix de logements, du studio au 4 pièces (avec terrasse ou jardin). Frais de notaire réduits.

85.00 m²

Surface

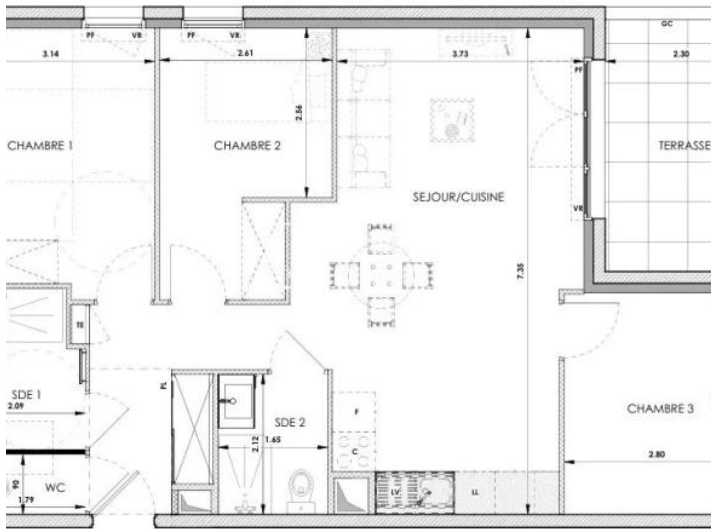
4.00

Pièces

3

Chambres

Galerie



Informations techniques

Transaction

| | |
|---------------|-------------|
| Type | Appartement |
| Référence | 86440833 |
| Disponibilité | À convenir |

Surfaces

| | |
|-------------------|-------------------|
| Pièces | 4 |
| Chambres | 3 |
| Salle de bain | 2 |
| Surface habitable | 85 m ² |
| Nombre de caves | 1 |

Bâtiment

| | |
|------------|-----|
| Exposition | Sud |
|------------|-----|
