

**Au porte de Cannes - Résidence  
de standing - Appartement 110  
m<sup>2</sup>**

Le Cannet

**Prix de vente : EUR (€) 535'000**

# Présentation

---

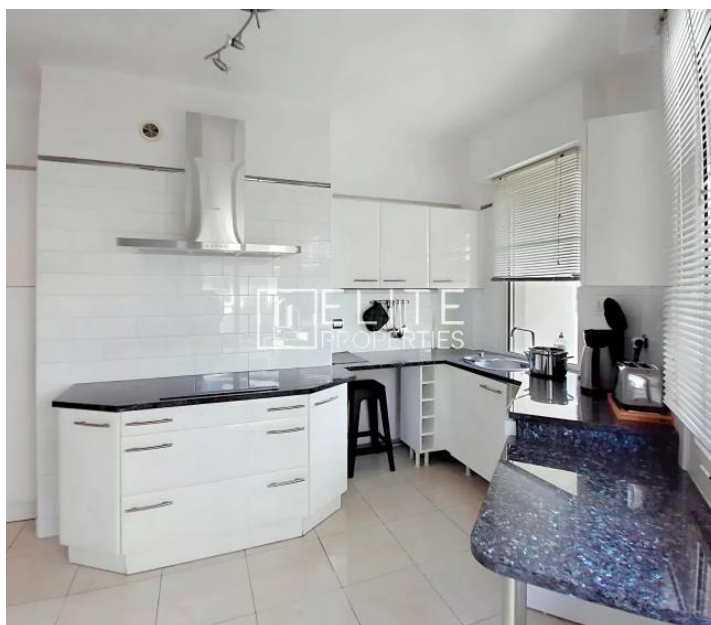
Au sein d'une résidence de standing, cet appartement spacieux de 110 m<sup>2</sup> conjugue raffinement et confort, offrant un cadre de vie privilégié à deux pas des plages et du célèbre Palais des Festivals. Volumes généreux  
Un hall d'entrée sophistiqué avec placards intégrés Un séjour lumineux et spacieux, parfait pour recevoir ou se détendre  
Une cuisine indépendante équipée, alliant élégance et fonctionnalité Deux superbes suites parentales, dont une de 32 m<sup>2</sup>, véritables cocons de sérénité Possibilité d'aménager une troisième chambre, selon vos besoins et envies  
Une magnifique terrasse filante de 30 m<sup>2</sup>, bordée de stores bannes, idéale pour profiter du soleil et de la vue sur le parc ? Confort absolu et finitions soignées : Vendu entièrement meublé  
Parquet massif, double vitrage aluminium, climatisation, pour un bien-être optimal Fenêtres double vitrage, coulissantes, volets roulants électriques, Facilité de stationnement Parking et cave inclus Possibilité d'acquérir une place de parking supplémentaire 25ke  
Façades et étanchéité fait en 2024 À proximité immédiate des commerces, restaurants et commodités pour un confort optimal À quelques minutes des plages, du bord de mer, du port et du Palais des Festivals Accès rapide à l'autoroute, à l'aéroport, à la gare TGV et aux transports en commun

**110.62 m<sup>2</sup>**  
Surface

**3.00**  
Pièces

**2**  
Chambres

# Galerie



## Informations techniques

---

### Transaction

---

Type	Appartement
Référence	85858938
Disponibilité	À convenir

---

### Surfaces

---

Pièces	3
Chambres	2
Salle de bain	2
Surface habitable	111 m <sup>2</sup>
Nombre de caves	1

---

### Bâtiment

---

Construction	1955
Exposition	Sud Sud-est Sud-ouest
Étage	1

---

### Diagnostic de performance énergétique (DPE)

