

ELITE  
PROPERTIES

## Restaurant Top Emplacement

Saint-Laurent-du-Var

**Prix de vente : EUR (€) 250'000**

## Présentation

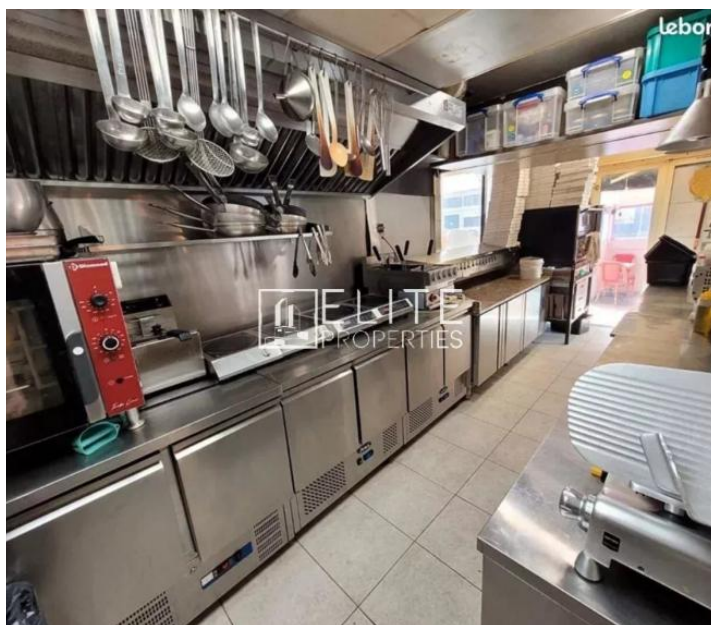
---

Découvrez une opportunité exceptionnelle au cœur de Saint-Laurent-du-Var, sur l'une de ses artères principales les plus animées. Imaginez posséder un établissement où chaque jour, vous accueillez une clientèle fidèle, impatiente de savourer une cuisine de qualité dans une atmosphère chaleureuse et conviviale. Cet établissement, c'est bien plus qu'un simple restaurant. C'est une affaire florissante, soigneusement entretenue par ses propriétaires actuels, et qui bénéficie d'une réputation enviable dans la région. Vous n'aurez pas à vous soucier de la construction ou des rénovations coûteuses ; tout est déjà en place pour que vous puissiez prendre les rênes et prospérer dès le premier jour. Avec une capacité de 30 couverts à l'intérieur et 20 en terrasse, vous aurez l'opportunité de créer des expériences gastronomiques inoubliables pour vos clients fidèles et tous ceux qui découvriront votre établissement. En outre, profitez de l'avantage supplémentaire d'un parking gratuit disponible pendant les heures de service, offrant ainsi à vos clients une expérience encore plus agréable et pratique. Le bail récemment renouvelé offre une stabilité à long terme, et avec l'inclusion d'une cave et d'un garage, vous disposez de tout ce dont vous avez besoin pour réussir dès le premier jour. Ne manquez pas cette chance unique de posséder une entreprise prospère et appréciée, prête à accueillir votre passion et votre vision. Contactez nous dès aujourd'hui pour organiser une visite Les informations sur les risques auxquels ce bien est exposé sont disponibles sur le site Géorisques : [georisques.gouv.fr](https://georisques.gouv.fr)

**68.00 m<sup>2</sup>**

Surface

# Galerie



## Informations techniques

---

### Transaction

---

Type	Local commercial
Référence	84192170
Disponibilité	À convenir

---

### Surfaces

---

Surface habitable	68 m <sup>2</sup>
-------------------	-------------------

---