



GRAND 2PIECES CANNES HYPER CENTRE

Cannes

Prix de vente : EUR (€) 325'000

Présentation

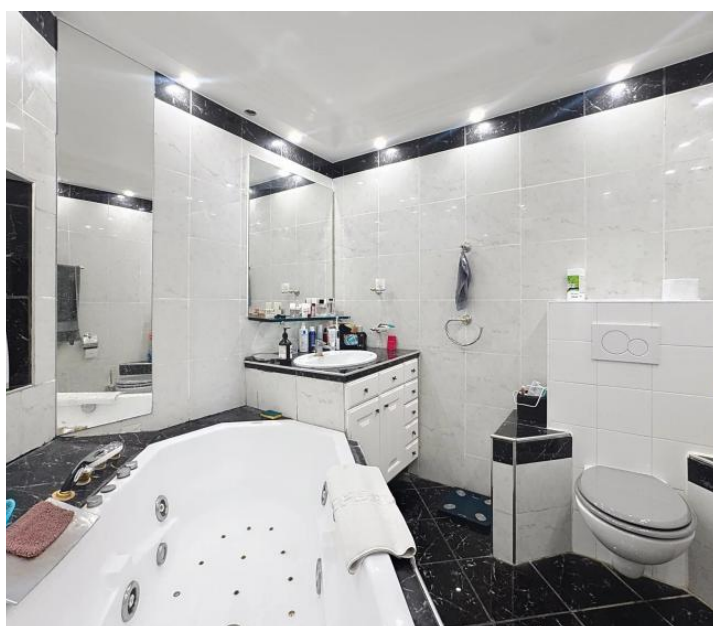
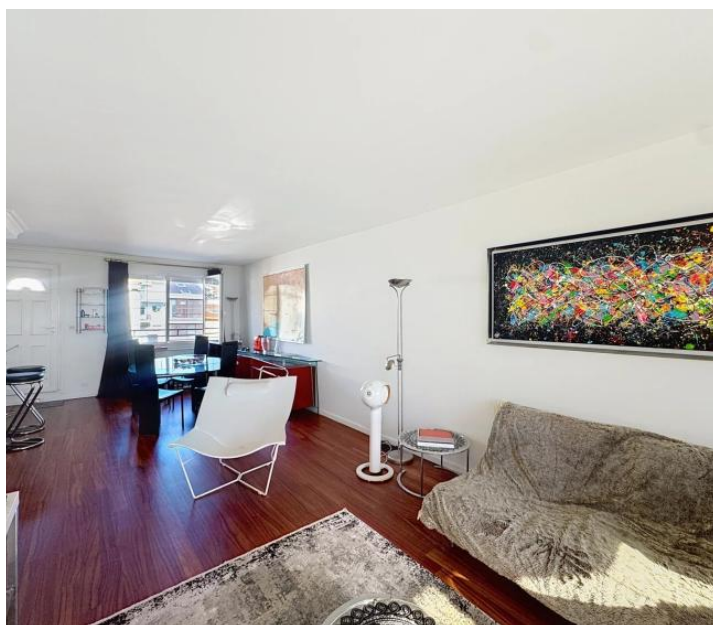
Au quatrième et dernier étage d'une résidence sécurisée avec ascenseur, aux portes de la Banane, ce très grand deux-pièces traversant séduit par sa luminosité et sa situation recherchée. À moins de cinq minutes à pied de la rue d'Antibes et du Palais des Festivals, il offre une vaste pièce de vie de plus de 40 m² exposée au sud avec cuisine ouverte équipée, prolongée par une loggia fermée plein sud. Une salle de bains avec WC complète l'ensemble. La configuration permet aisément la création d'un trois-pièces. La résidence dispose d'emplacements de stationnement réservés aux résidents et l'appartement bénéficie de la jouissance d'une terrasse côté nord. Ce bien constitue un choix idéal en résidence principale, en pied-à-terre ou pour un investissement locatif. Les informations sur les risques auxquels ce bien est exposé sont disponibles <https://georisques.gouv.fr/>

56.08 m²
Surface

2.00
Pièces

1
Chambres

Galerie



Informations techniques

Transaction

Type	Appartement
Référence	DT6304
Disponibilité	À convenir

Surfaces

Pièces	2
Chambres	1
Salle de bain	1
Surface habitable	56 m ²

Bâtiment

Exposition	Sud
Étage	99
