

Eze bord de mer - Superbe penthouse de 4 pièces - Vue mer

Èze

Prix de vente : EUR (€) 1'499'000

Présentation

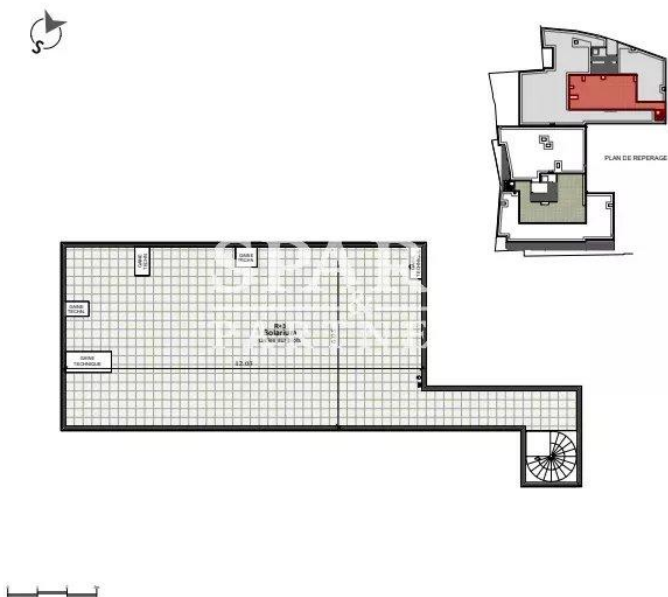
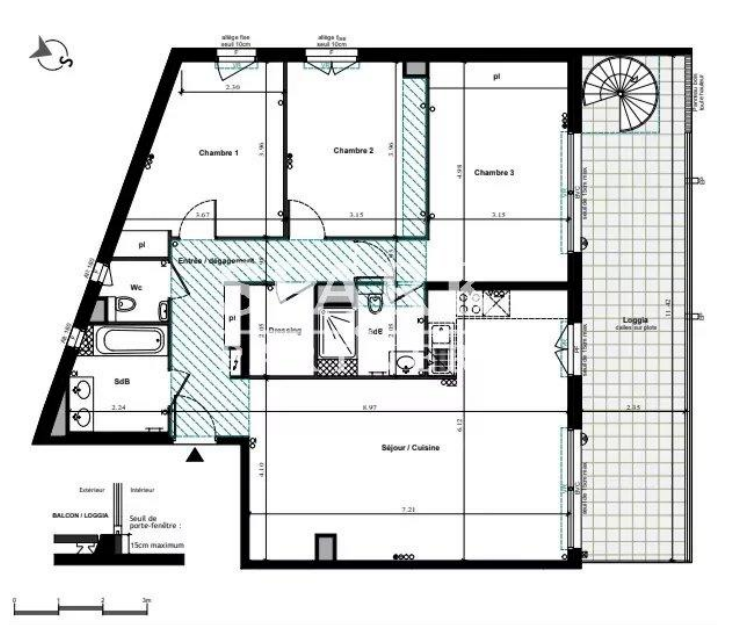
Idéalement situé à seulement 5 minutes de Monaco, au cœur d'Èze bord de mer, ce somptueux penthouse de 4 pièces prend place dans une résidence de prestige bâtie sur le site historique de l'ancien Hôtel-Relais d'Èze, surnommé « La Bananeraie », emblématique halte balnéaire du XIXe siècle. Nichée sur la route du bord de mer, à seulement 3 minutes à pied de la plage, la résidence bénéficie d'un panorama exceptionnel sur la Méditerranée. D'une superficie habitable de 102 m², ce bien se compose d'une entrée élégante, un vaste séjour avec cuisine ouverte, trois chambres, deux salles de bains, des toilettes pour les invités, un dressing, une loggia de 26 m², et d'un magnifique solarium privatif de 77 m² sur le toit, offrant une vue imprenable. Un double emplacement de parking en sous-sol est disponible en supplément à partir de 38 000 €. Un bien rare, alliant charme historique, confort moderne et emplacement privilégié. Livraison immédiate. POUR TOUTES RESERVATIONS FAITES AVANT LE 31 OCTOBRE 2025 FRAIS DE NOTAIRE OFFERTS, soit 12 000€

102.00 m²
Surface

4.00
Pièces

3
Chambres

Galerie



Informations techniques

Transaction

Type	Appartement
Référence	82245532
Disponibilité	À convenir

Surfaces

Pièces	4
Chambres	3
Salle de bain	1
Surface habitable	102 m ²

Bâtiment

Nombre d'étages	2
Étage	99
