

# MAGNIFIQUE 2 PIECES EN DUPLEX

Monaco

**Loyer net : EUR (€) 8'600**

# Présentation

---

Dans une résidence de standing avec concierge, cet appartement de 2 pièces en duplex au 7ème et 8ème étage avec vue sur le palais de Monaco se compose : d'une entrée, une cuisine américaine équipée, un séjour, un WC et une loggia. À l'étage, un grand dressing, une chambre à coucher avec un balcon et une salle de bains.

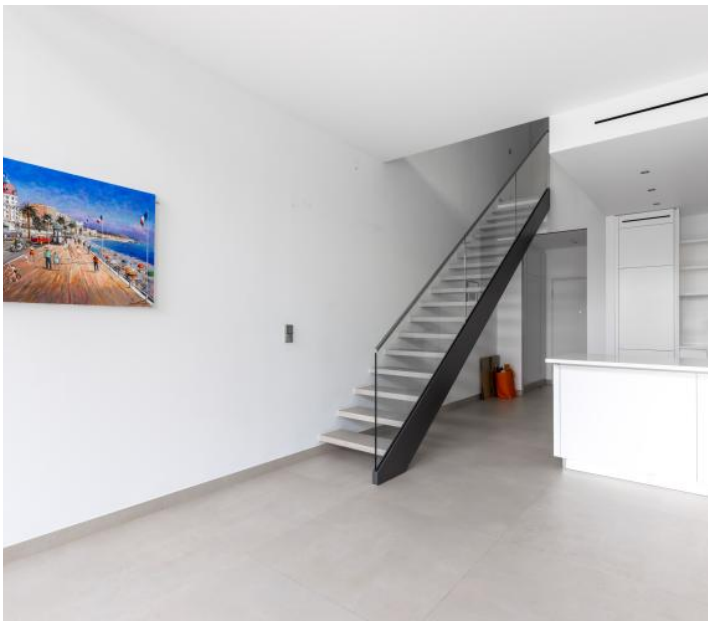
L'appartement est loué avec un emplacement de parking dans l'immeuble.

**78.00 m<sup>2</sup>**  
Surface

**2.00**  
Pièces

**1**  
Chambres

# Galerie



## Informations techniques

---

### Transaction

---

Type	Appartement
Référence	LA-14-23
Charges	N.C
Disponibilité	À convenir

---

### Surfaces

---

Pièces	2
Chambres	1
Salle de bain	1
Surface habitable	78 m <sup>2</sup>

---